

LOWRANCE®

HDS LIVE

НОВОЕ ДОСТИЖЕНИЕ СОВЕРШЕНСТВА

Новинка сезона 2019 года



Классификация в сегменте ЭХОЛОТОВ

HDS LIVE

Престижный совершенный эхолот

ELITE Ti²

Универсальный популярный эхолот

HOOK²

Доступный простой эхолот

FISH  HUNTERTM

Лучший беспроводной эхолот

Let's Get Inspired!

LOWRANCE

HDS LIVE

HDSLIVE16



HDSLIVE12



HDSLIVE9



HDSLIVE7



Let's Get Inspired!

LOWRANCE



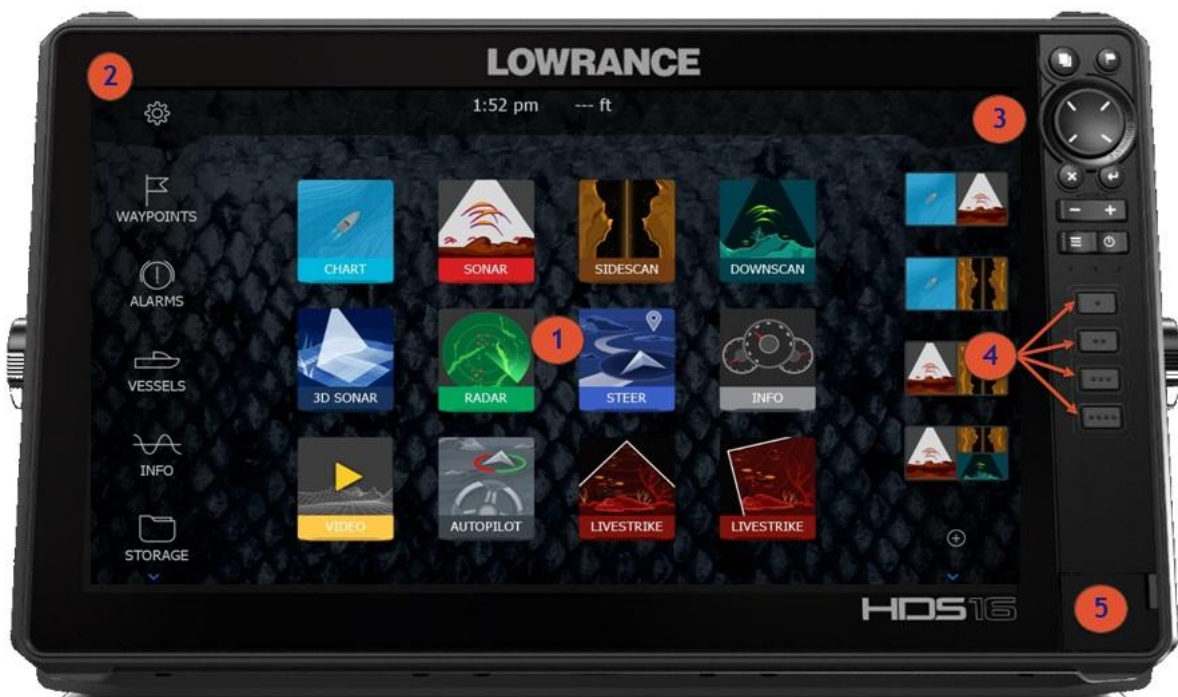
- HDS LIVE 16 с датчиком Active Imaging 3-in-1
- HDS LIVE 16 без датчика
- HDS LIVE 12 с датчиком Active Imaging 3-in-1
- HDS LIVE 12 без датчика
- HDS LIVE 9 с датчиком Active Imaging 3-in-1
- HDS LIVE 9 без датчика
- HDS LIVE 7 с датчиком Active Imaging 3-in-1
- HDS LIVE 7 без датчика

- 000-14434-001
- 000-14433-001
- 000-14428-001
- 000-14427-001
- 000-14422-001
- 000-14421-001
- 000-14416-001
- 000-14415-001



HDS LIVE

Новый дизайн и новые преимущества



HDSLIVE16

Let's Get Inspired!

LOWRANCE



HDSLIVE

Let's Get Inspired!

LOWRANCE

- Новый стильный дизайн с дополнительными клавишами быстрого доступа
- Новый уровень быстродействия с новым процессором
- Новый ультра-яркий дисплей **SolarMAX™ HD Multi-touch** высокого разрешения и чёткости
- Встроенные технологии эхолокации **Lowrance**
 - Broadband Sounder** с **ASP**
 - CHIRP**
 - LiveSight™**
 - Active Imaging™**
 - FishReveal™ Smart Target View**
- Новые оригинальные датчики эхолота с параметрами:

Active Imaging 2-in-1	LiveSight Down
Active Imaging 3-in-1	LiveSight Forward
Active Imaging 3D	
- Режим «**Внутренний эхолот**» и «**Сетевой эхолот**» **Internal sonar/ Network sonar**
- Режим раздельного экрана на 2 - 6 сегментов
- Новая функция **C-MAP Genesis Live mapping** создания и отображение собственных батиметрических карт в режиме реального времени
- Возможность автопрокладки маршрута с помощью **C-MAP Easy Routing** и **Navionics Autorouting**
 - Возможность подключения семейства радаров **Lowrance Broadband Radar™** и **HALO24 Radar**
- Расширенная поддержка двигателей ДВС и различной периферии, **Mercury VesselView Link ready**
- **LiveCast™ smartphone** и **Smartphone notifications** /просмотр контента и получение уведомлений от смартфона на экране **HDS Live**.
- Контроль и управление троллинговым мотором **Motorguide**, якоря **Power-Pole®** и автопилотом с экрана **HDS Live**
- Возможность подключения **SonicHub 2** и **SiriusXM® Marine Weather**
- Двойной слот для карт памяти **Micro SD**
- Возможность подключения внешних устройств по **HDMI** и **USB**



HDSLIVE12



КЛАВИШИ БЫСТРОГО ДОСТУПА

- **Быстрый доступ к любимым функциям**
- **Путевые точки, страницы, режим ожидания и многое другое**
- **Настройка до 8 функций**



NEW

ACTIVE IMAGING



РАЗДЕЛЕНИЕ НА 6 ПАНЕЛЕЙ

Доступно на HDS live 12 & 16

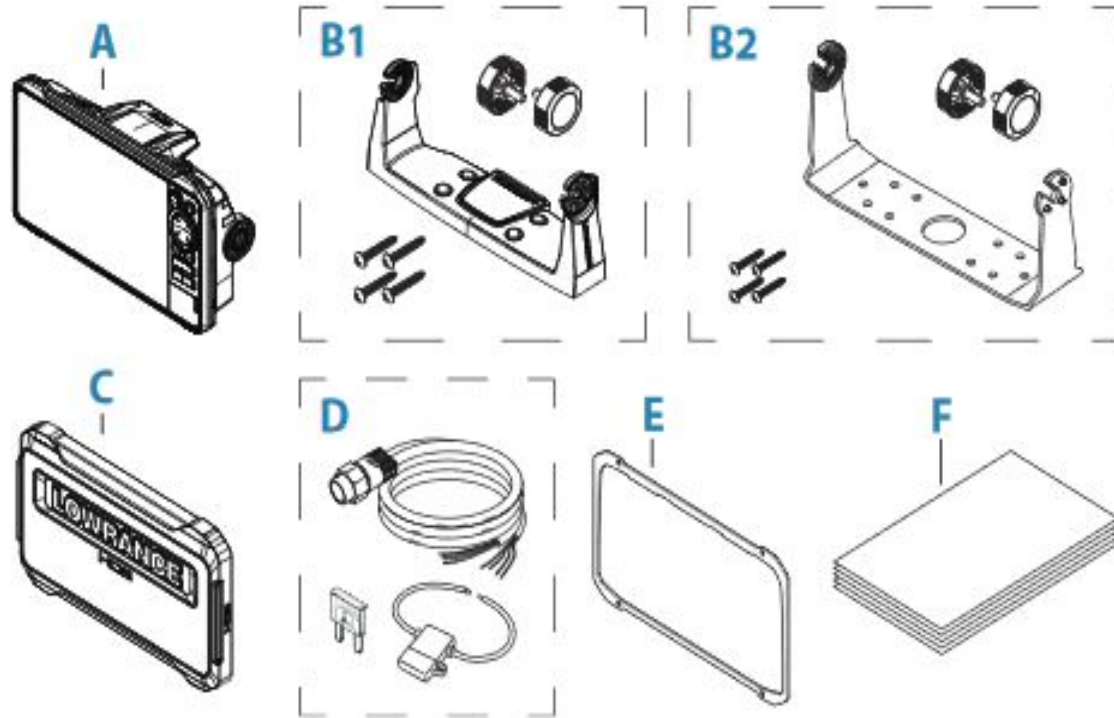


HDSLIVE

NEW ACTIVE IMAGING

Let's Get Inspired!

LOWRANCE



A

Прибор HDS Live

B1

Пластиковая скоба крепления для HDS Live 7
Комплект метизов и гайки для фиксации

B2

Стальная скоба крепления для HDS Live
Комплект метизов и гайки для фиксации

C

Защитная крышка дисплея

D

Кабель питания, предохранитель

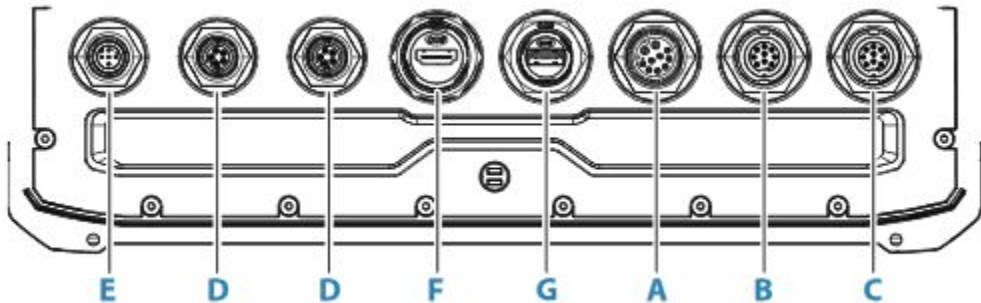
E

Декоративная рамка дисплея

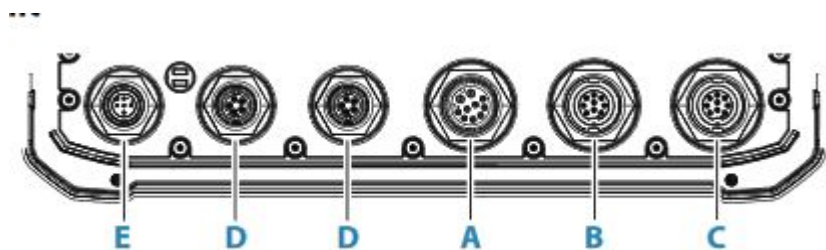
F

Комплект документации

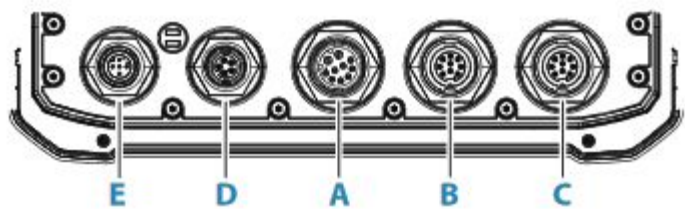
HDS Live 12, 16



HDS Live 9



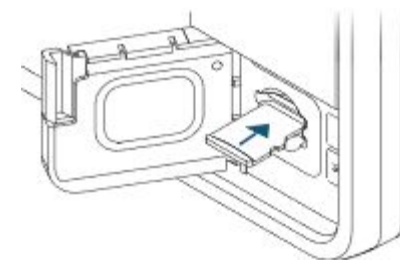
HDS Live 7



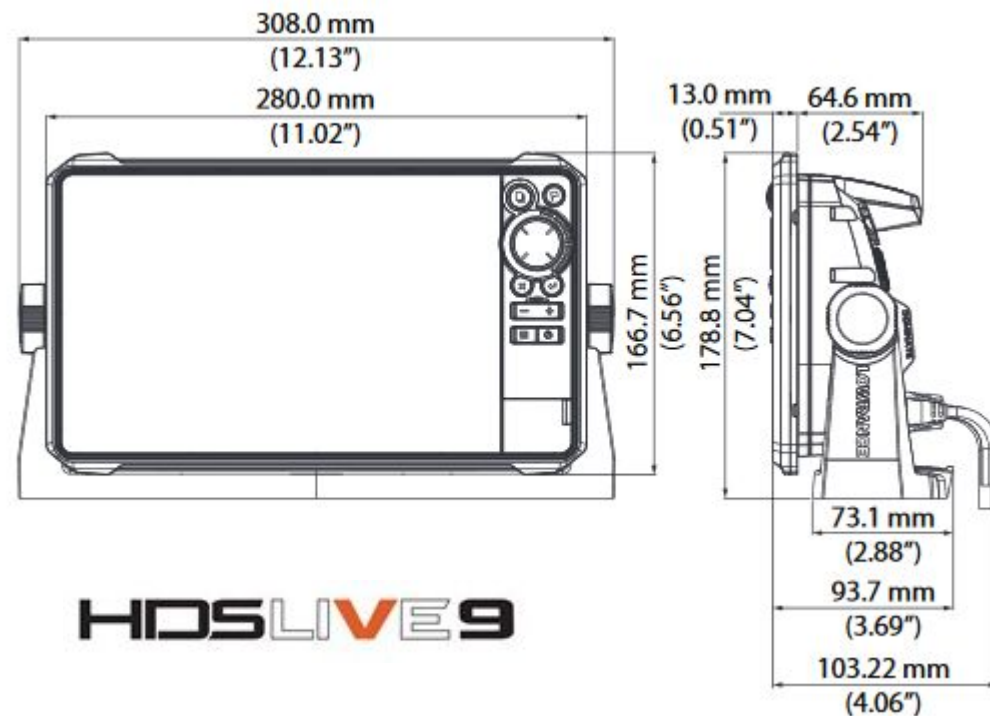
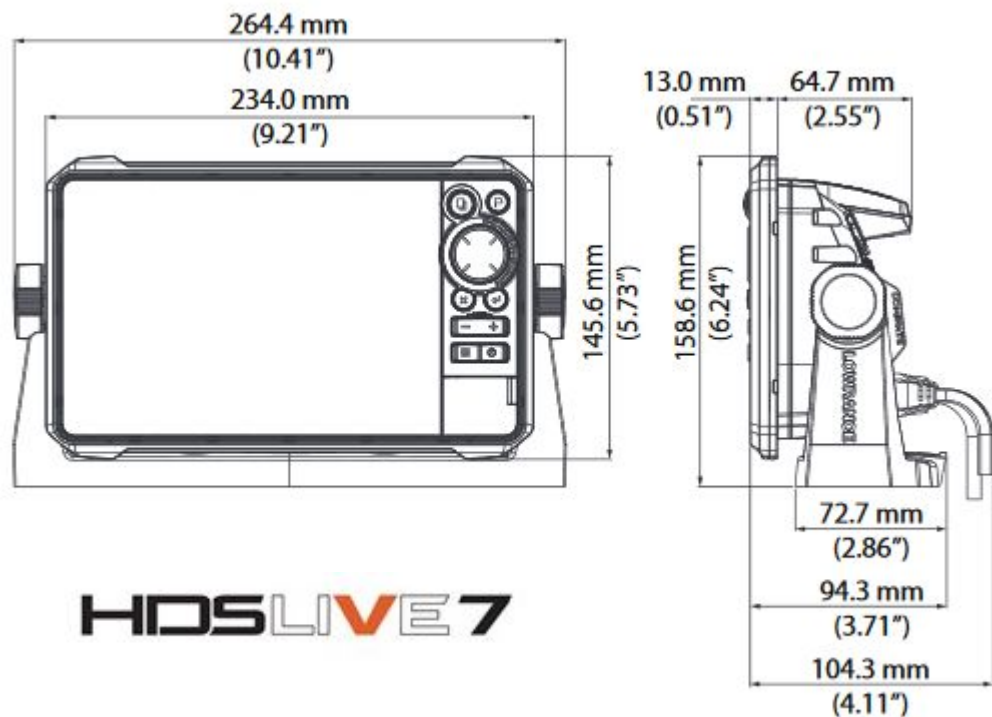
LR1- Пульт дистанционного управления

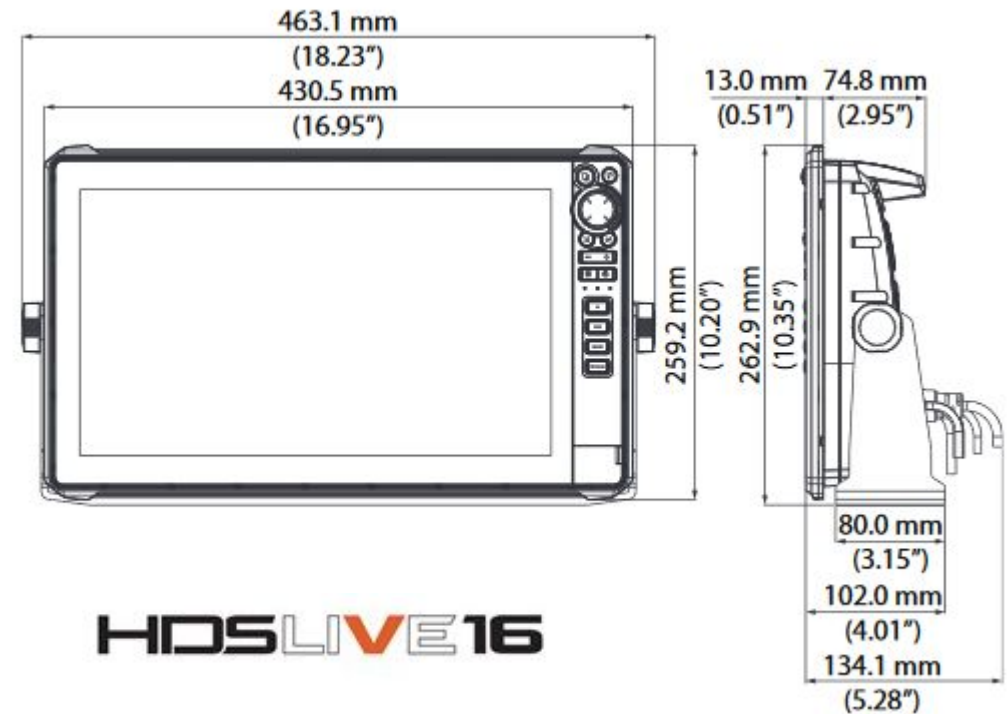
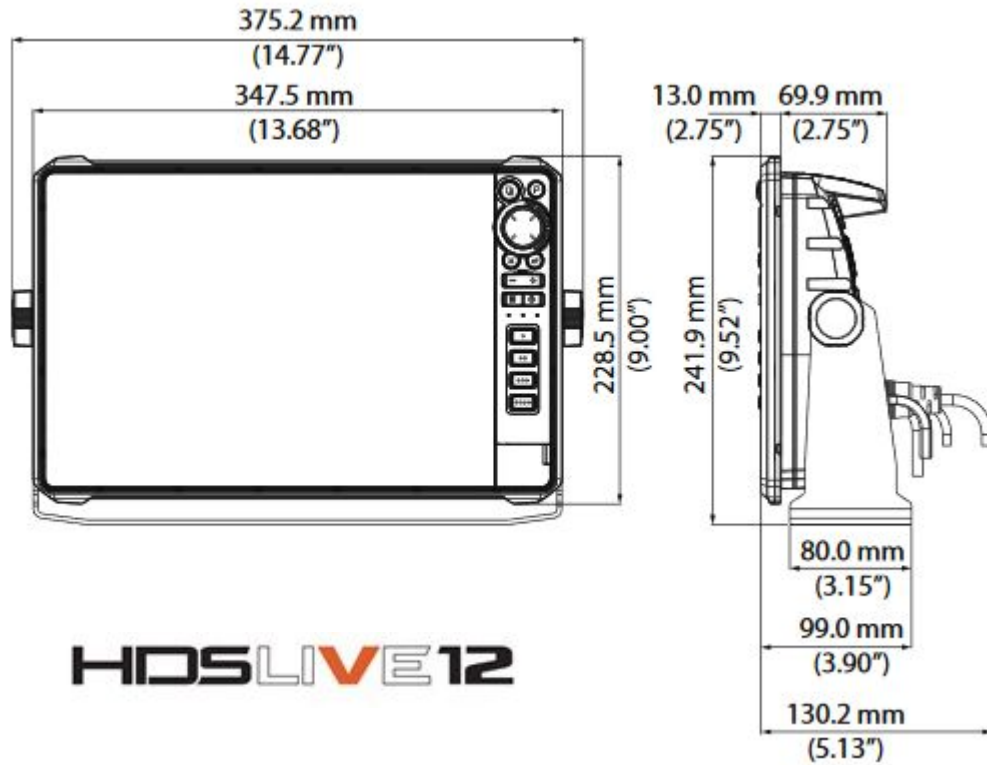


- A** Питание, видеовход и NMEA 0183
- B** Канал1, вход для датчика эхолота 9 – pin, синий
- C** Канал2, вход для датчика эхолота 9 – pin, чёрный
- D** Ethernet – вход, 5 - pin
- E** Вход для сети NMEA 2000
- F** HDMI вход
- G** USB вход



Слот для карт памяти Micro SD





Варианты установки HDS Live



Let's Get Inspired!

LOWRANCE

Характеристики	HDS 7 Live	HDS 9 Live	HDS 12 Live	HDS 16 Live
Экран / разрешение	1024 x 600	1280 x 720	1280 x 800	1920 x 1080
Яркость, кд/м ²	1200			
Тип экрана	Solar Max HD Multi-touch /сенсорный / мультитач			
Углы обзора	80° вверх/вниз		80° влево/вправо	
Параметры питания, постоянный ток	12 В / 3,5 А	12 В / 4 А	12 В / 5 А	12 В / 6,5 А
Потребляемая мощность, Вт	33,12	40,02	49,68	67,62
GPS	16 канальный, 10 Hz GPS/GLONASS WAAS/EGNOS/MSAS			
Условия эксплуатации	от -15°C до +55°C, влажность 95%			
Условия хранения	от -20°C до +60°C, влажность 95%			
Влагозащищенность	IPX6 и IPX7			
Память маршрутов	3000 маршрутов, 100 треков по 10 000 точек на трек			
Вес, кг	1,04	1,38	2,6	3,57
NMEA 2000/ Micro-C	да	да	да	да
NMEA 0183 / кабель питания	да	да	да	да
HDMI-вход	нет	нет	да	да
Видео - вход, аналоговый BNC	через кабель-переходник			
Ethernet, 5-pin	1	2	2	2
USB / 5 V DC, 1.5 A	нет	нет	да	да
Картридер / microSD, SDXC/ до 32 Гб	2	2	2	2
WiFi	802.11b/g/n			
Bluetooth	Bluetooth 4.0			
Встроенная память	8 Гб			

Технологии эхолотации

CHIRP	эхолокация с ЛЧМ (линейно-частотной модуляцией)
DownScan Imaging™	Нижнее сканирование
SideScan	Боковое сканирование

Датчик эхолота

Active Imaging™ Down	Комбинированный датчик нижнего сканирования
Active Imaging Side	Комбинированный датчик бокового сканирования
StructureScan® 3D with Active Imaging	Комбинированный датчик 3D сканирования
Active Imaging 3-in-1	Комбинированный датчик CHIRP / SideScan/ DownScan
LiveSight™ Real-Time Sonar	Специальный троллинговый датчик

Функции

LiveCast™ Smartphone integration (HDS 16/12)	связь со смартфоном
Genesis Live	создание пользовательских карт
Automatic Routing	автопрокладка маршрута
Smartphone notifications	отображение сообщений смартфона
Wireless connecting	Беспроводное соединение устройств по WiFi и BT
Live network sonar	сетевое подключение 2х датчиков
Dual Channel CHIRP	2-х канальный ВЧ эхолот
Internal GPS antenna	встроенная GPS антенна
NMEA 2000®	сетевое подключение
NMEA 0183	сетевое подключение
Engine Integration	подключение и просмотр параметров ДВС на экране
SmartSteer MotorGuide® Xi5 trolling motor control	управление троллинговым мотором
SmartSteer™ outboard pilot	движение по путевым точкам чз автопилот
Power-Pole® anchors	управление электро-якорем
SiriusXM® Marine Weather	подключение погодного модуля
Radar	подключение семейства радаров
SonicHub® 2	подключение медиа-модуля
Ethernet	подключение по сети Ethernet нескольких устройств
Video input	подключение видео-камеры

Вход CH1 - blue 9-pin connector (**синий**) **Вход CH2** - black 9-pin connector (**чёрный**)

Обеспечивает работу :

Broadband Sonar / CHIRP Sonar

DownScan

Active Imaging 3D

LiveSight Down/Forward transducer

Важно:

Вход CH1 может обеспечить работу в режиме

SideScan с помощью датчика **Active Imaging 3D**.

Не может отображать режим **SideScan**

при подключении датчиков эхолота :

Active Imaging, Active Imaging 3-in-1, TotalScan,

StructureScan или **StructureScan HD**.

Обеспечивает работу :

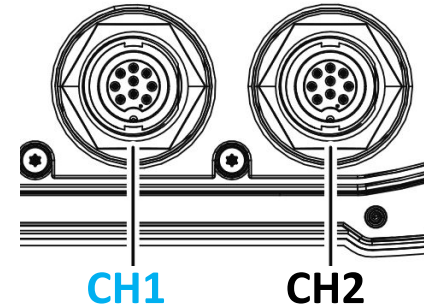
Broadband Sonar / CHIRP Sonar

DownScan

SideScan

Active Imaging/Active imaging 3-in-1

/TotalScan/StructureScan



Важно: 7-pin датчик можно подключить к 9-pin порту

с использованием адаптера / 7-pin to 9-pin adaptor

cable/. Однако, если датчик эхолота имеет датчик

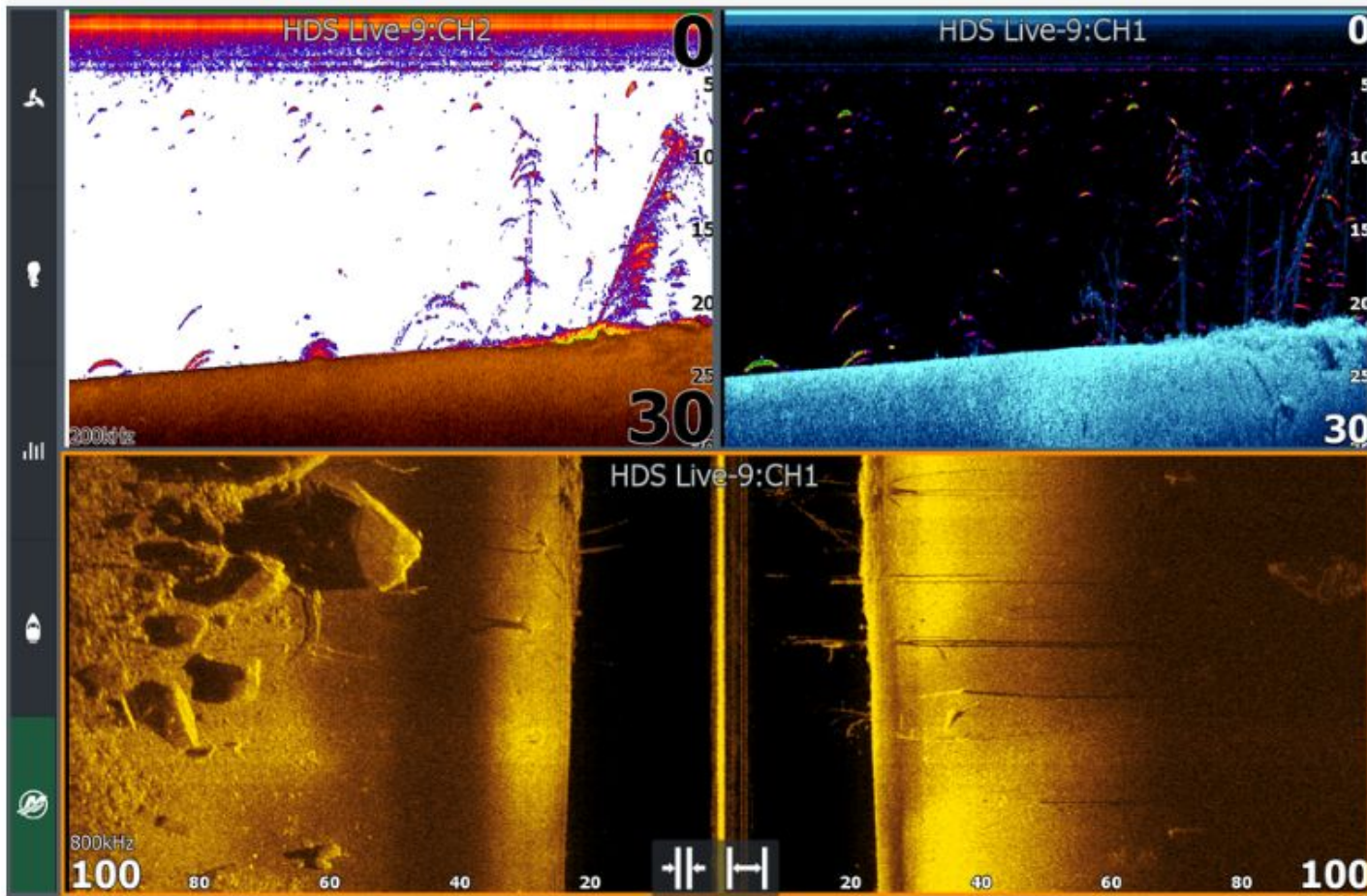
скорости с лопастным колесом, данные скорости

относительно

воды не будут отображаться на головном устройстве

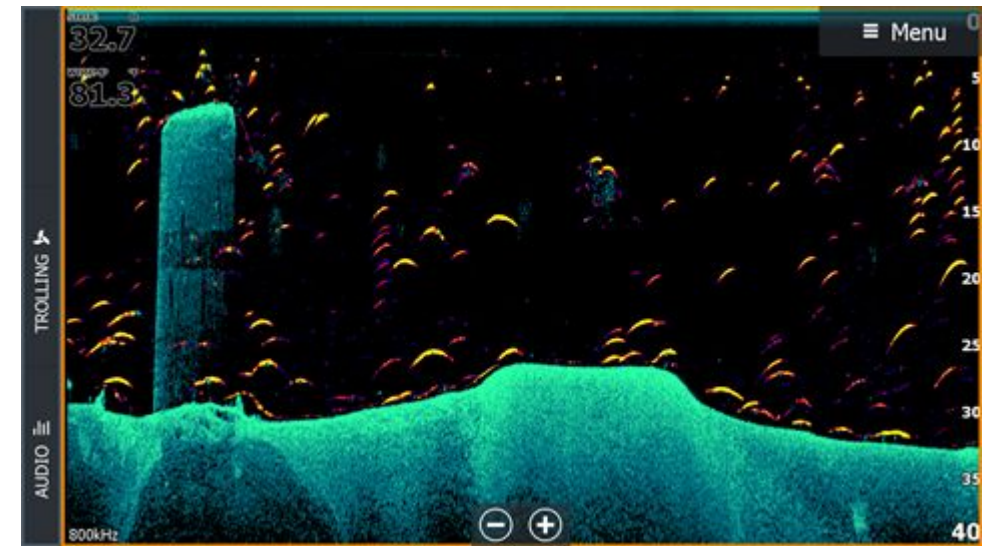
HDS Live.

BroadBand sonar/ CHIRP / 200 кГц - Active Imaging 455/800 кГц



Преимущества одновременной работы нескольких датчиков разных технологий с разными частотами. Идеальное сочетание возможностей 2х-канального эхолота HDS Live для поиска и ловли рыбы.

Active Imaging- DownScan / 800 кГц

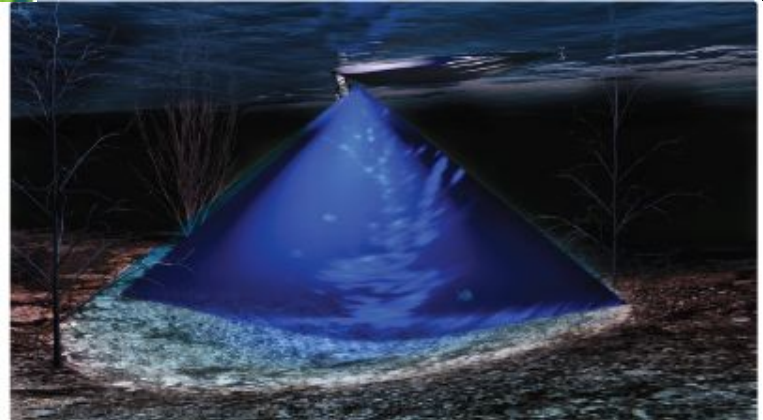
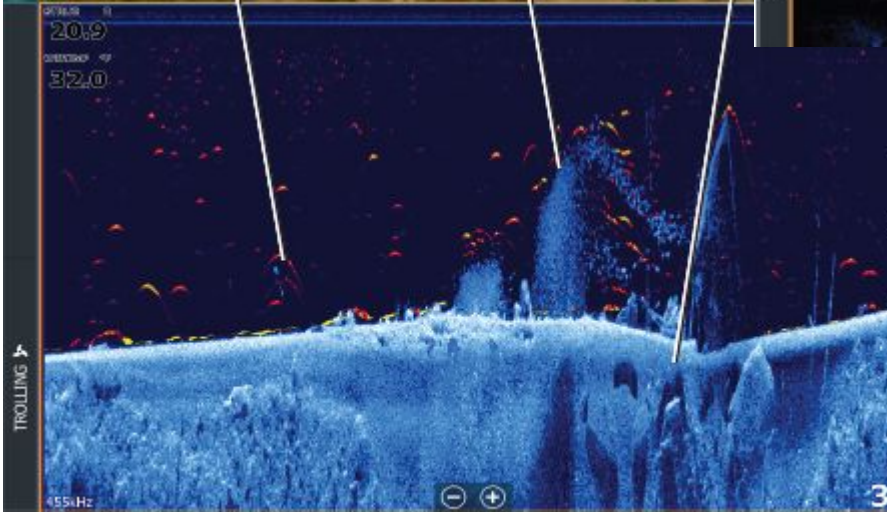
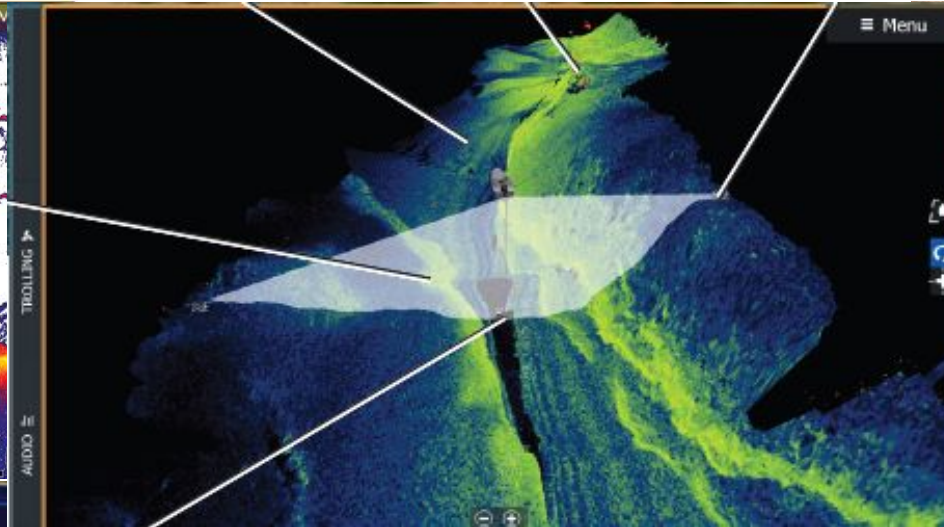
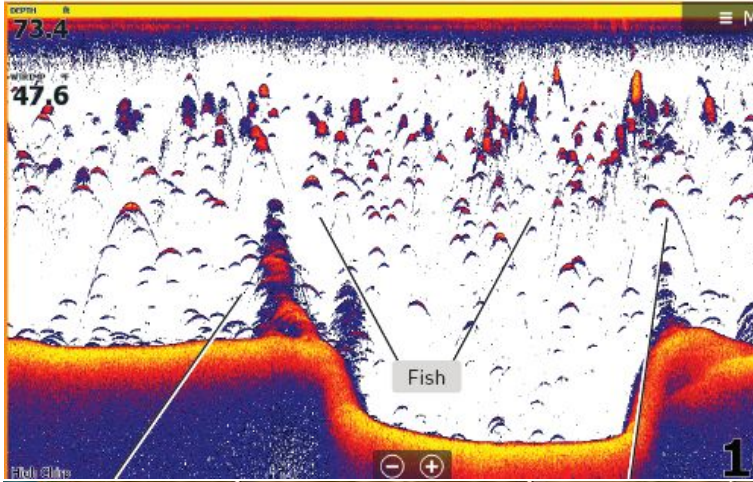


HDS LIVE Встроенные уникальные технологии эхолотации

Broadband Sonar + CHIRP

StructureScan 3D + Active Imagine

Active Imaging + FishReveal



Active Imaging DownScan with FishReveal

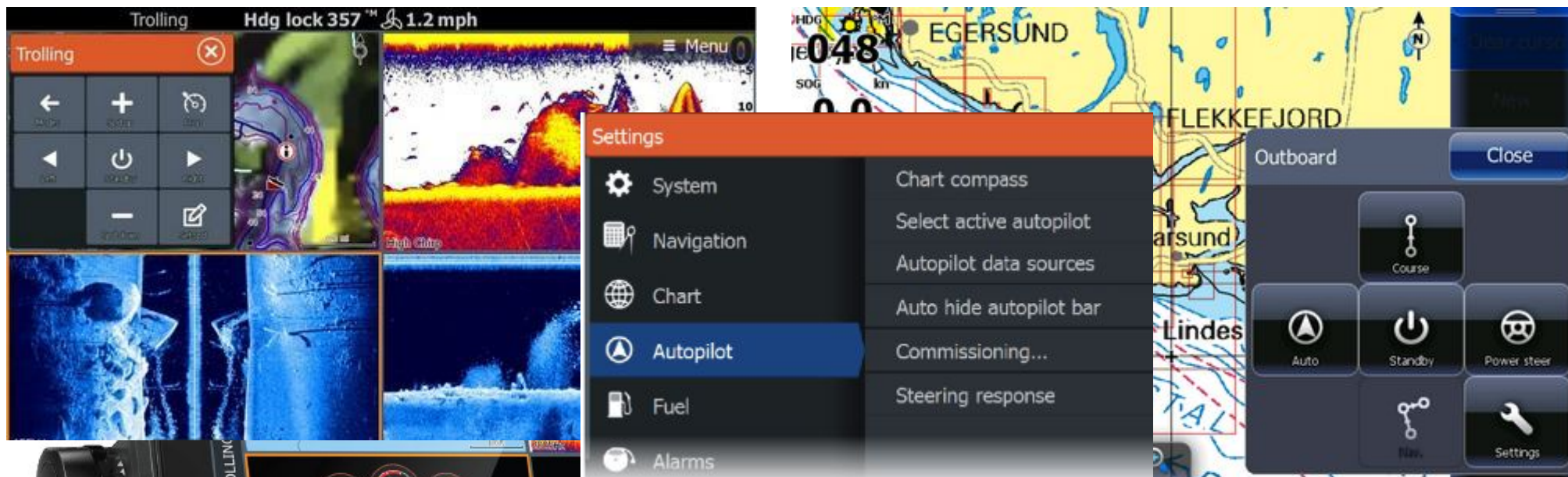
LiveSight Forward

LiveSight

LiveSight Down

Let's Get Inspired!

LOWRANCE



Engine Integration
SmartSteer MotorGuide® Xi5 trolling motor control
SmartSteer™ outboard pilot
Power-Pole® anchors

Доступные функции совместной работы и управления периферийными устройствами:

троллинговым мотором **MotorGuide® / SmartSteer MotorGuide® Xi5 trolling motor control**

якорем **Power-Pole® / Power-Pole® anchors control**

Встроенная функция управления автопилотом **SmartSteer™ outboard pilot**

Система управления встроена в меню прибора. Активация функции простым выбором страницы управления.

Let's Get Inspired!

HDS LIVE Дополнительная интеграция с двигателями

Автоматическое соединение по сети NMEA 2000

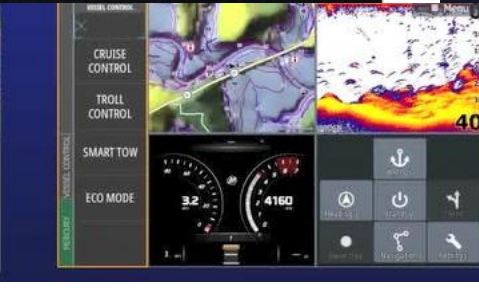
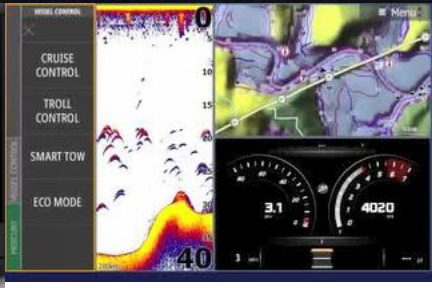
Mercury Marine через VesselView Link, Suzuki через Suzuki C-10,

Yamaha через Yamaha gateway, Evinrude через Evinrude engine control head.

Кнопки и иконки управления этими двигателями добавлены в панель управления HDS Live. Функция обеспечивает простое управление и мониторинг работы двигателя. Варианты приборной панели работы двигателя выбираются пользователем самостоятельно.

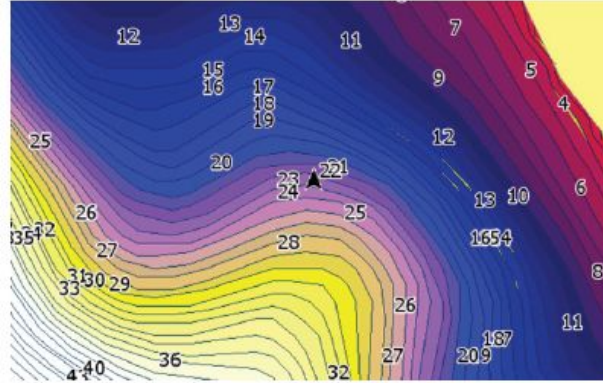
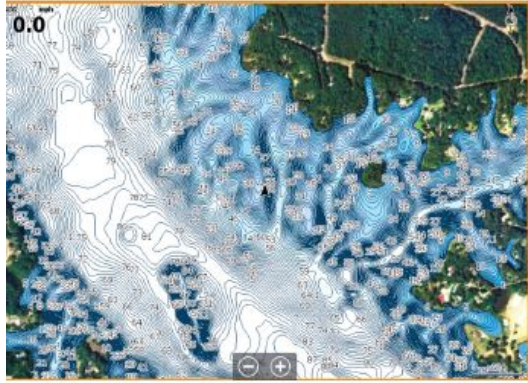


Home / Rigging : Helm Master™



Let's Get Inspired!

LOWRANCE

Precision Contour HD

Карты Precision Contour HD обеспечивают дополнительный охват картографией, включая мелкие заводи и далекие ручьи, которые обычно не входят в основные карты. Добавляя новые путевые точки и обмениваясь данными с ресурсом C-MAP Genesis, вы создаёте более точные карты. Используя новые технологии и возможности HDS Live создаются более подробные и точные карты недоступных участков. Дополняет рыбалку интересным увлечением.



HDS Live совместим с картами, созданными авторитетными и престижными разработчиками:

C-MAP и Navionics

Выбирайте необходимые карты нужного региона с точными данными и универсальными возможностями. Получайте удовольствие от возможности лучшего выбора.

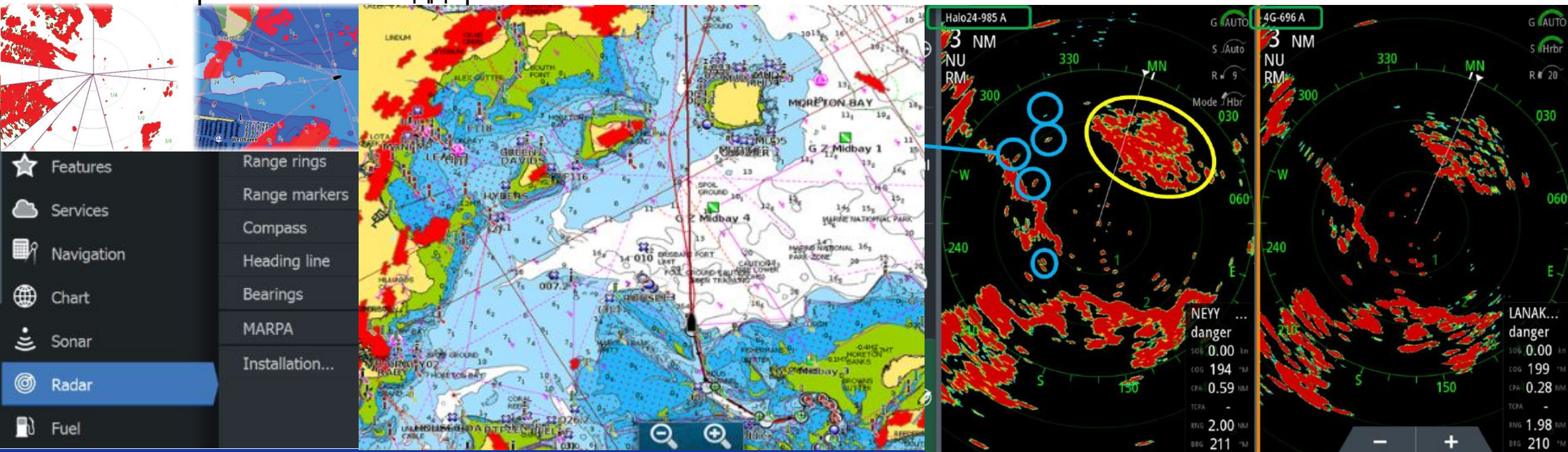
HDS Live имеет слот для одновременной установки 2-х карт. Выбирайте любой нужный вариант, переключая источник данных.

**C-MAP MAX-N+****C-MAP MAX-N****SonarChart™ Live from Navionics**

Полная совместимость с семейством **LOWRANCE** широкополосных **4G, 3G** и импульсных **Halo24, Halo 3'/4'/6'**. Полное отображение всех функций и возможностей этих радаров на экране **HDS Live**.

Также реализованы новые возможности подключения радара. Доступна функция совместной работы с несколькими радарными одновременно. Система управления встроена в меню прибора. Активация функции с выбором опций на странице управления радаром.

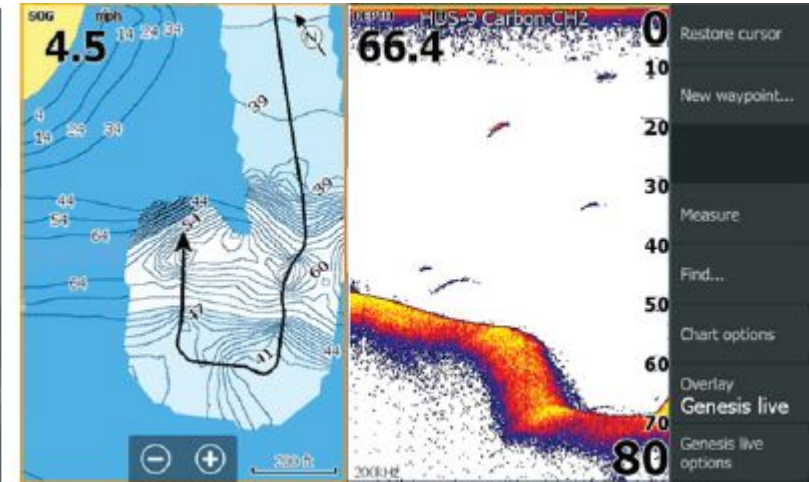
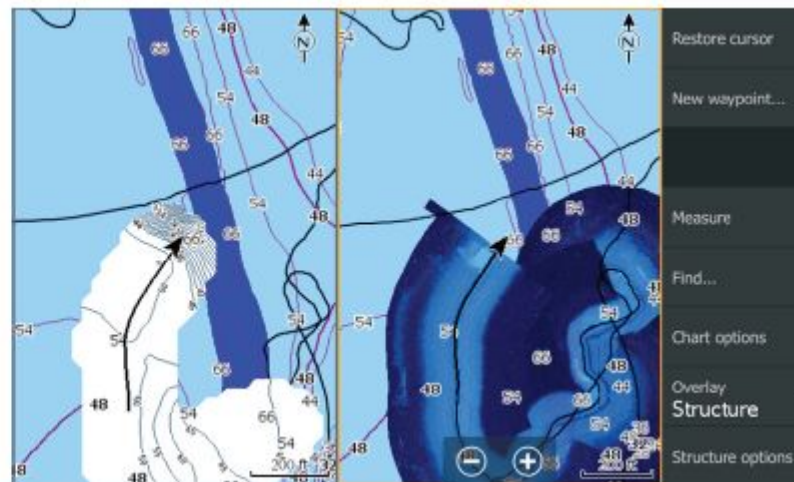
Также реализована поддержка MARPA.



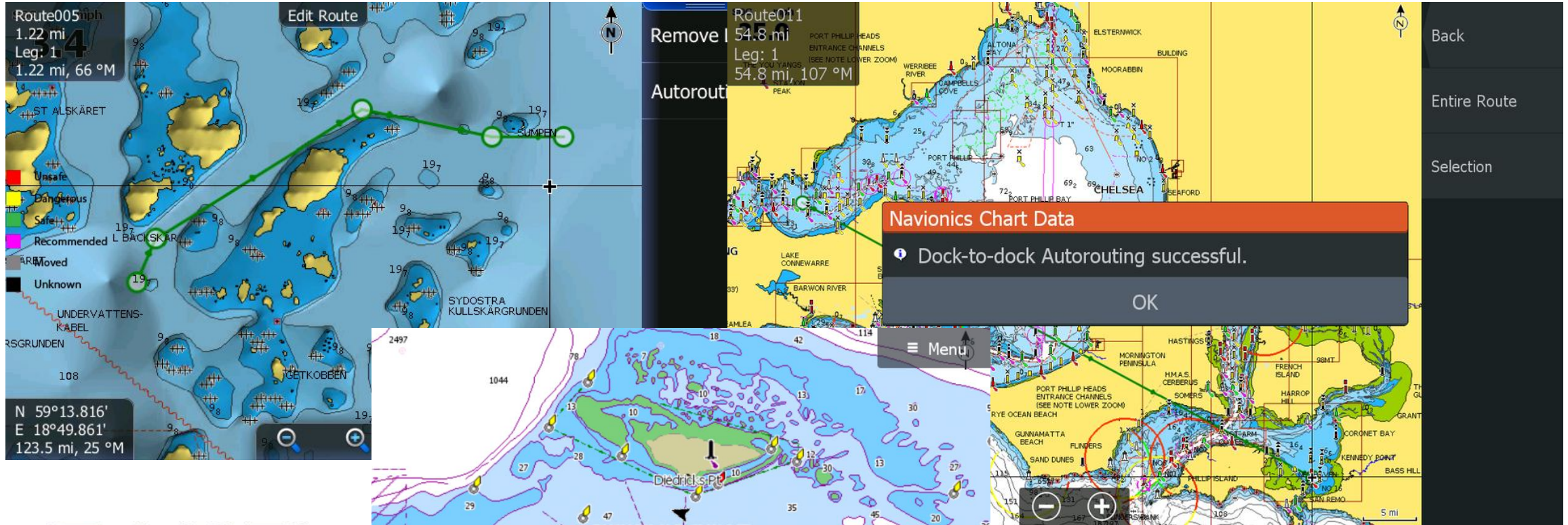
Let's Get Inspired!

С функцией **C-MAP Genesis Live** Вы можете обновить карту с глубинами своего любимого места рыбалки или создать карту нового участка с шагом всего 15 см в режиме реального времени. Результат виден сразу на экране вашего **HDS Live**. Быстро и эффективно.

Основное задание этой функции также помочь отобразить области, которые упростят поиск мест, где обычно любит обитать рыба или отметить ямки, отмели, перекааты и т.п. Включая совмещенный экран **Genesis Live + StructureMap™** на одной странице, Вы получите возможность одновременно видеть новую карту с изобатами и наложением отображения подводной структуры.



Возможность построения и автопрокладки маршрута с помощью C-MAP Easy Routing и Navionics Autorouting



C-MAP Easy Routing



Navionics Autorouting

Let's Get Inspired!

LOWRANCE

NMEA 2000 NETWORK SENSORS

Дополнительные аксессуары

Fluid Level	NMEA 2000 Fluid Level Sensor	Датчик уровня топлива	000-14434-001
Fuel Flow	NMEA 2000 Fuel Flow Sensor	Датчик расхода топлива	000-11517-001
Fuel Data	NMEA 2000 Fuel Data Manager	Датчик топлива универсальный	000-11522-001
Pressure Sensor	NMEA 2000 Pressure Sensor	Датчик давления	000-11523-001
Temp Sensor	NMEA 2000 Temperature Sensor	Датчик температуры	000-11520-001
Thru-Hull Temp	NMEA 2000 Thru-Hull Temperature Sensor	Датчик температуры сквозной	000-11521-001
Speed Sensor	NMEA 2000 Paddlewheel Speed Sensor	Датчик скорости	000-11519-001

WEATHER AND AUDIO

WM-3	WM-3 SiriusXM Marine Weather Module	Морской погодный модуль	000-11076-001
SonicHub2	SonicHub2 Marine Audio Server + Lowrance speakers	Медиа модуль + стерео	000-12301-001
SonicHub2 Module	SonicHub2 Marine Audio Server - Module Only	Медиа модуль	000-12302-001
Speaker Pack	Lowrance 6.5" Marine Speakers	Морские стерео динамики	000-12304-001

NAVIGATION

HALO24 Radar	Pulse Compression Radar	Радар импульсный	000-14541-001
Broadband 4G Radar	Broadband 4G Radar	Радар широкополосный 4G	000-10419-001
Broadband 3G Radar	Broadband 3G Radar	Радар широкополосный 3G	000-10418-001
Precision-9 Compass	Precision-9 Solid State Compass	Компас	000-12607-001
NAIS-500	NAIS-500 System— Class B AIS with NPSL-500, GPS-500 Antenna	Модуль АИС	000-13963-001
Point-1 Antenna	Point-1 Heading and GPS Sensor	Модуль GPS-Глонасс /Компас курсовой	000-11047-001
Outboard Pilot Hydraulic Pack	Lowrance Outboard Pilot Hydraulic Pack	Автопилот гидравлический	000-11748-001
Outboard Pilot Cablesteer Pack	Lowrance Outboard Pilot Cablesteer Pack	Автопилот штурвальный	000-11749-001

COMMUNICATION

Link-9 VHF	Link-9 Class D DSC VHF Radio	УКВ радио-станция с АИС	000-14911-001
Link-6S VHF	Link-6S Class D DSC VHF Radio	УКВ радио-станция	000-14493-001
Link-2 VHF	Link-2 DSC VHF HandHeld Radio	УКВ радио-станция переносная	000-10782-001

TRANSDUCERS—THRU HULL

Совместимые сквозные датчики эхолота

Transducer	Tilt	Frequency	Compatible Units	Connector	Part Number
LiveSight	—	LiveSight Down Thru-Hull	HDS LIVE, HDS Carbon (Carbon Requires PSI-1)	9-Pin	000-14897-001
StructureScan 3D (Stainless steel, single)	—	3D/SideScan/DownScan	HDS LIVE, HDS Carbon	Dual 12-Pin	000-13559-001
StructureScan 3D (Stainless steel, pair)	—	3D/SideScan/DownScan	HDS LIVE, HDS Carbon	Dual 12-Pin	000-13560-001
StructureScan HD (Plastic, single)	—	SideScan/DownScan	HDS LIVE, HDS Carbon	9-Pin	000-11029-001
StructureScan HD (Stainless steel, single)	—	SideScan/DownScan	HDS LIVE, HDS Carbon	9-Pin	000-11459-001
StructureScan HD (Stainless steel, pair)	—	SideScan/DownScan	HDS LIVE, HDS Carbon	9-Pin	000-11460-001
StructureScan 3D (Stainless steel, single)	—	Low/High CHIRP/3D/ SideScan/DownScan	HDS LIVE*, HDS Carbon	Dual 12- Pin, 7-Pin	000-14254-001
StructureScan 3D (Stainless steel, single)	—	Med/High CHIRP/3D/ SideScan/DownScan	HDS LIVE*, HDS Carbon	Dual 12- Pin, 7-Pin	000-14255-001
TotalScan (Stainless steel, single)	—	Low/High CHIRP/ SideScan/DownScan	HDS LIVE, HDS Carbon, Elite Ti ² , Elite Ti	9-Pin	000-14259-001
TotalScan (Stainless steel, single)	—	Med/High CHIRP SideScan/ DownScan	HDS LIVE, HDS Carbon, Elite Ti ² , Elite Ti	9-Pin	000-14257-001
Bronze HDI	0	Low/High CHIRP/DownScan	HDS LIVE, HDS Carbon, Elite Ti ² , Elite Ti	9-Pin	000-13905-001
	12	Low/High CHIRP/DownScan	HDS LIVE, HDS Carbon, Elite Ti ² , Elite Ti	9-Pin	000-13906-001
	20	Low/High CHIRP/DownScan	HDS LIVE, HDS Carbon, Elite Ti ² , Elite Ti	9-Pin	000-13907-001

TRANSDUCERS—TRANSOM MOUNT

Совместимые датчики эхолота

Transducer	Tilt	Frequency	Compatible Units	Connector	Part Number
Active Imaging 3-in-1	—	Med/High/CHIRP/SideScan/DownScan	HDS LIVE, HDS Carbon, Elite Ti ²	9-Pin	000-14489-001
Active Imaging 3-in-1 (6-foot cable)	—	Med/High/CHIRP/SideScan/DownScan	HDS LIVE, HDS Carbon, Elite Ti ²	9-Pin	000-14814-001
Active Imaging 2-in-1	—	SideScan/DownScan	HDS LIVE, HDS Carbon, Elite Ti ²	9-Pin	000-14490-001
LiveSight	—	LiveSight Transducer with Mounts - Coming Soon!	HDS LIVE, HDS Carbon (Carbon Requires PSI-1)	9-Pin	000-14458-001
LiveSight PSI-1	—	Performance Sonar Interface - Coming Soon!	HDS Carbon	—	000-14899-001
High Speed Skimmer	—	Med/High CHIRP	HDS LIVE, HDS Carbon, Elite Ti ² , Elite Ti, HOOK ² 12/7/5*	9-Pin	000-14884-001
High Speed Skimmer	—	Low/High CHIRP	HDS LIVE, HDS Carbon, Elite Ti ² , Elite Ti, HOOK ² 12/7/5*	9-Pin	000-14885-001
HDI Skimmer (Lowrance Blue)	—	Med/High CHIRP/DownScan	HDS LIVE, HDS Carbon, Elite-Ti ² , Elite Ti, HOOK ² 12/7/5*	9-Pin xSonic	000-12570-001
HDI Skimmer	—	Low/High CHIRP/DownScan	HDS LIVE, HDS Carbon, Elite-Ti ² , Elite Ti, HOOK ² 12/7/5*	9-Pin xSonic	000-12569-001
StructureScan 3D	—	3D/Sidescan/DownScan	HDS LIVE, HDS Carbon	Dual 12-Pin	000-12395-001

Дополнительные возможности подключения и расширения системы

по сети Ethernet :
дополнительных экранов HDS Live
семейства радаров
эхолокационных модулей SonarHub
сетевых расширителей NEP2

по сети NMEA 2000/ 0183 :
морских радиостанций
курсовых компасов
погодного модуля
модулей **АИС**
медиа - модулей и видео - камер
внешних датчиков
систем автопилота
семейств популярных ДВС
троллинговых моторов
электро - якорей Power-Pole через
интерфейсный кабель
системы C-ZONE

УКВ радио
Link-9
Link-6S
Link-2



Sonic Hub2
медиа модуль +
стерео динамики



Беспроводный пульт
автопилота



NAIS 500
блок АИС



Интерфейсный кабель
двигателя или внешних
датчиков



Комплект автопилота
Outboard Pilot



Радар Halo24



Радар 4G



Радар 3G



Point - 1
модуль GPS/ Глонасс
и курсовой компас



WM-3 Sirius XM
морской датчик



Precision-9
компас



Sonic Hub2
медиа модуль



Датчики эхолота



Комплект сетевых
кабелей NMEA2000



HDS LIVE

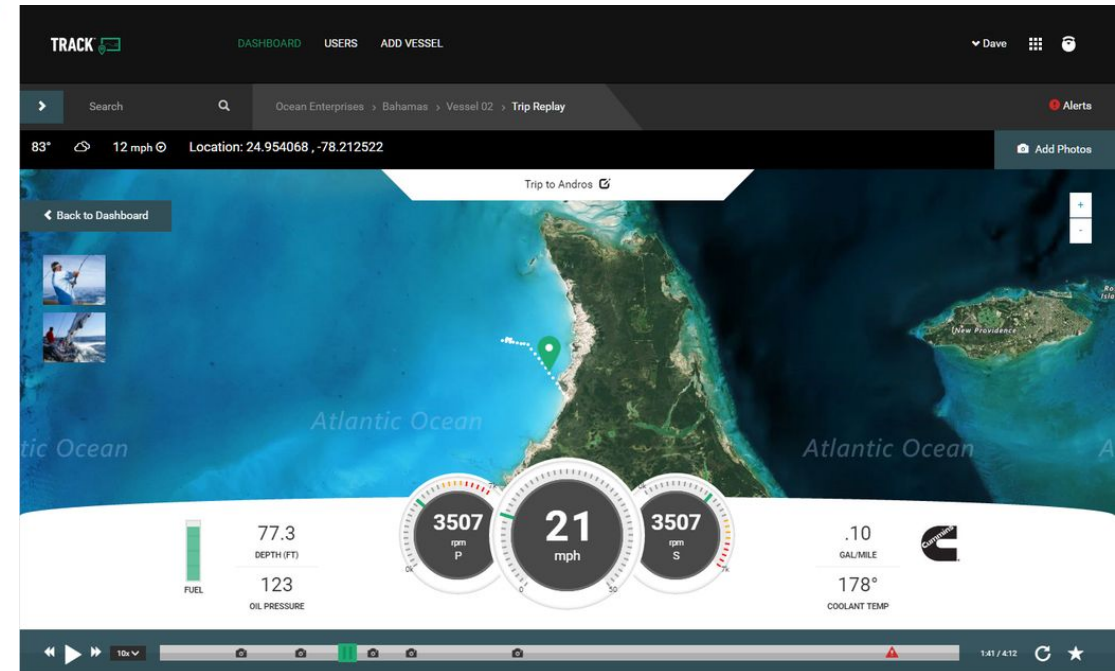
Встроенные сервисы **Go Free™** и беспроводное управление **Wireless Connectivity**

Возможность удаленного обзора и контроля работы приборов через встроенный беспроводной адаптер **WiFi** и **Bluetooth**

Дополнительные встроенные сервисы : **Naviop, GoFree Shop, GoFree Link, GoFree Hooked, GoFree Track+Vessel**



GO FREE™



Let's Get Inspired!

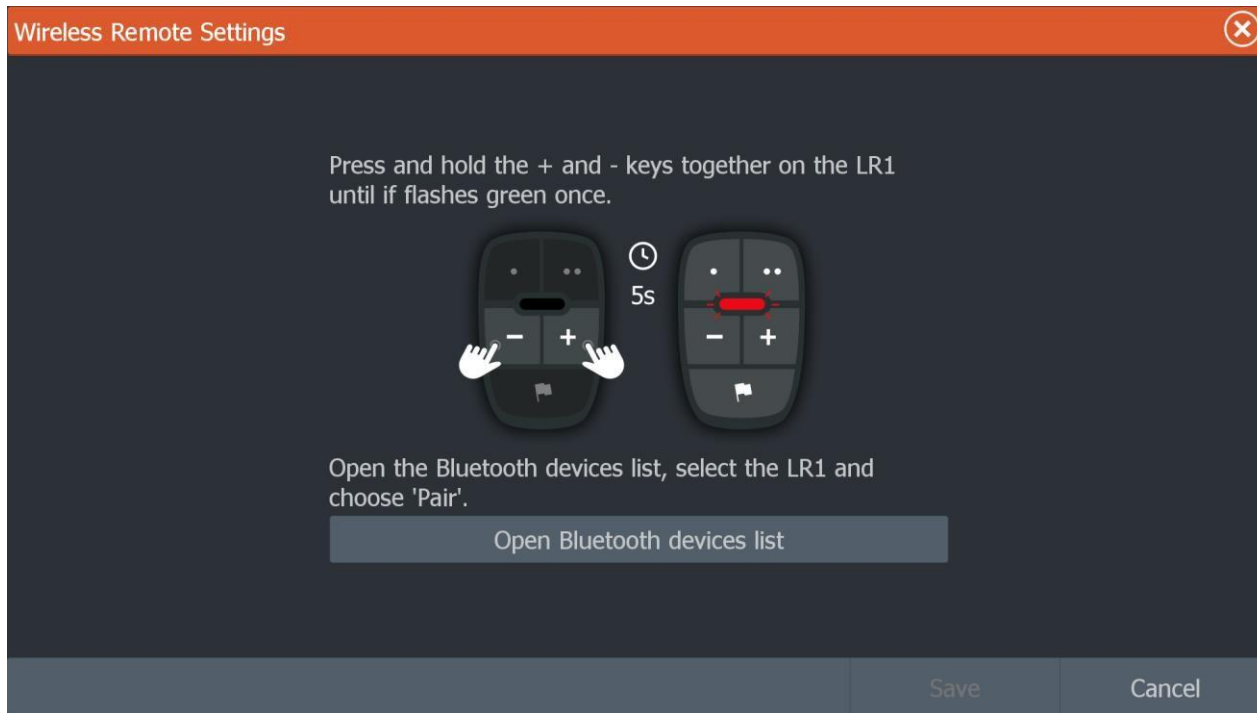
LOWRANCE

БЕСПРОВОДНОЙ ПУЛЬТ

- **Дистанционное добавление
путевых точек**
- **Активация избранных
функций, не касаясь экрана**
- **Настройка до 5 функций**



Улучшенный пользовательский интерфейс – Опция пульта дистанционного управления

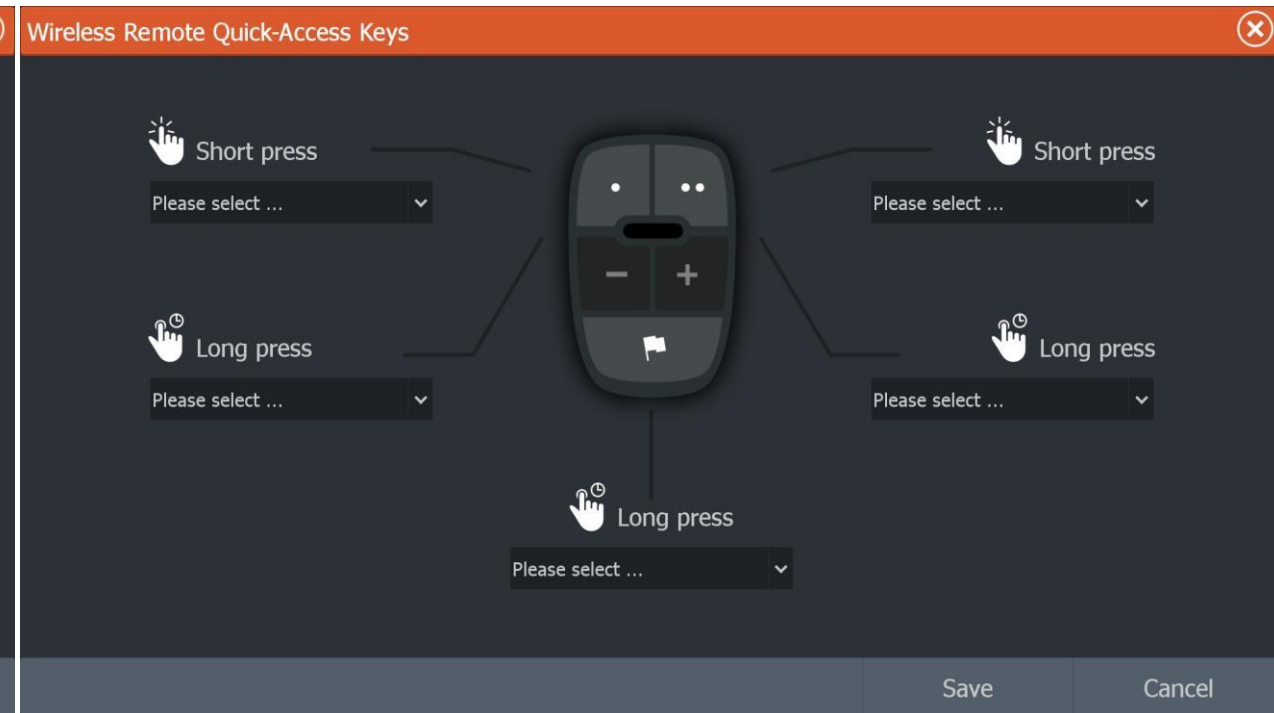


Простое и понятное подключение и настройка.

Откройте меню и следуйте пошаговым инструкциям на экране.

После подключения и сопряжения с удаленными функциями, - используйте пульт LR-1 как клавиши быстрого доступа

Арт. 00-14505-001 LR-1 Пульт дистанционного управления



Две кнопки быстрого доступа (.) и (..), имеют функцию короткого и длительного нажатия. Функция длительного нажатия для быстрой отметки путевой точки. Установите или отмените метки путевых точек, не наклоняясь к прибору, когда это необходимо. Не отвлекая своё внимание от рыбалки или курсового движения

- Меняйте страницы
- Изменяйте масштабирование карты +/-

Let's Get Inspired!

LOWRANCE

HDSLIVE- LIVE Дисплей

Проводное соединение iPhone



- С помощью цифрового кабеля Apple Lightning Digital AV Adapter пользователи могут подключаться к HDS-12 или HDS-16 через DMI-порт.
- Необходимо*:
 - Digital AV Adapter
 - Cable
 - HDMI Cable
 - USB/Lightning кабель
- *Необходимые аксессуары не поставляются с приборами HDS Live и не продаются компанией Lowrance
- Проверьте совместимость устройства с этим адаптером:
<https://www.apple.com/shop/product/MD826AM/A/lightning-digital-av-adapter>

Let's Get Inspired!

LOWRANCE

Проводное соединение смартфона с USB-C



- С помощью USB-C to HDMI adapter пользователи могут подключаться к HDS-12 или HDS-16 через HDMI-порт.
- Необходимо*:
 - USB-C to HDMI Adapter HDMI
 - кабель
 - Зарядный кабель Micro USB
- *Необходимые аксессуары не поставляются с приборами HDS Live и не продаются компанией Lowrance
- Обратитесь к производителю мобильного устройства для проверки совместимости с USB-C и HDMI

HDSLIVE- LIVE Smartphone

Проводное соединение USB-MHL Phone



- С помощью MHL Micro USB adapter пользователи могут подключаться к HDS-12 или HDS-16 через HDMI-порт.
- Необходимо*:
 - MHL Micro USB to HDMI Adapter
 - HDMI кабель
 - Зарядный кабель Micro USB
- *Необходимые аксессуары не поставляются с приборами HDS Live и не продаются компанией Lowrance
- Проверить совместимость устройств MHL:
http://www.mhltech.org/dic_es.aspx

Let's Get Inspired!

LOWRANCE

HDSLIVE- LIVE Smartphone

Проводное соединение USB-MHL Phone



- С помощью MHL Micro USB adapter пользователи могут подключаться к HDS-12 или HDS-16 через HDMI-порт.
- Необходимо*:
 - MHL Micro USB to HDMI Adapter
 - HDMI кабель
 - Зарядный кабель Micro USB
- *Необходимые аксессуары не поставляются с приборами HDS Live и не продаются компанией Lowrance
- Проверить совместимость устройств MHL:
http://www.mhltech.org/device_es.aspx

Let's Get Inspired!

LOWRANCE

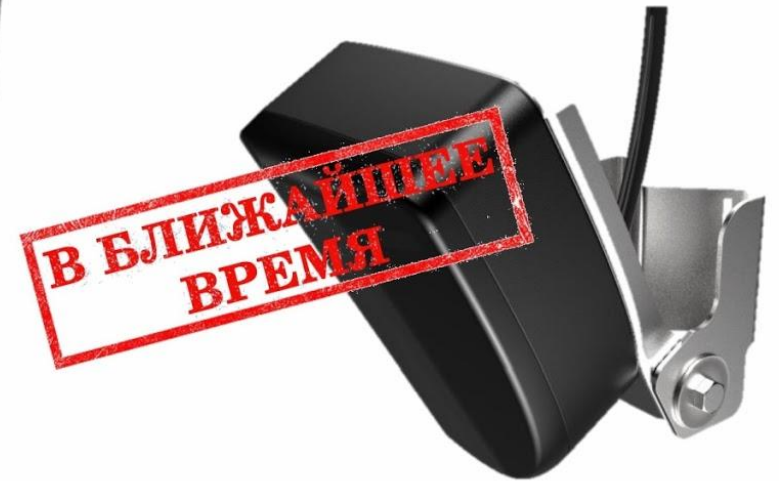
HDS LIVE - LIVE Sonar

LiveSight

- Один датчик = Два способа установки
- При установке датчика, смотрящего вперед, активируется LiveSight Forward на HDS Live
- При установке датчика, смотрящего вниз, активируется LiveSight Down на HDS Live
- Все три варианта монтажных кронштейнов, входят в комплект датчиков LiveSight



- LiveSight Down – На транец



- LiveSight Forward – На троллинговый мотор



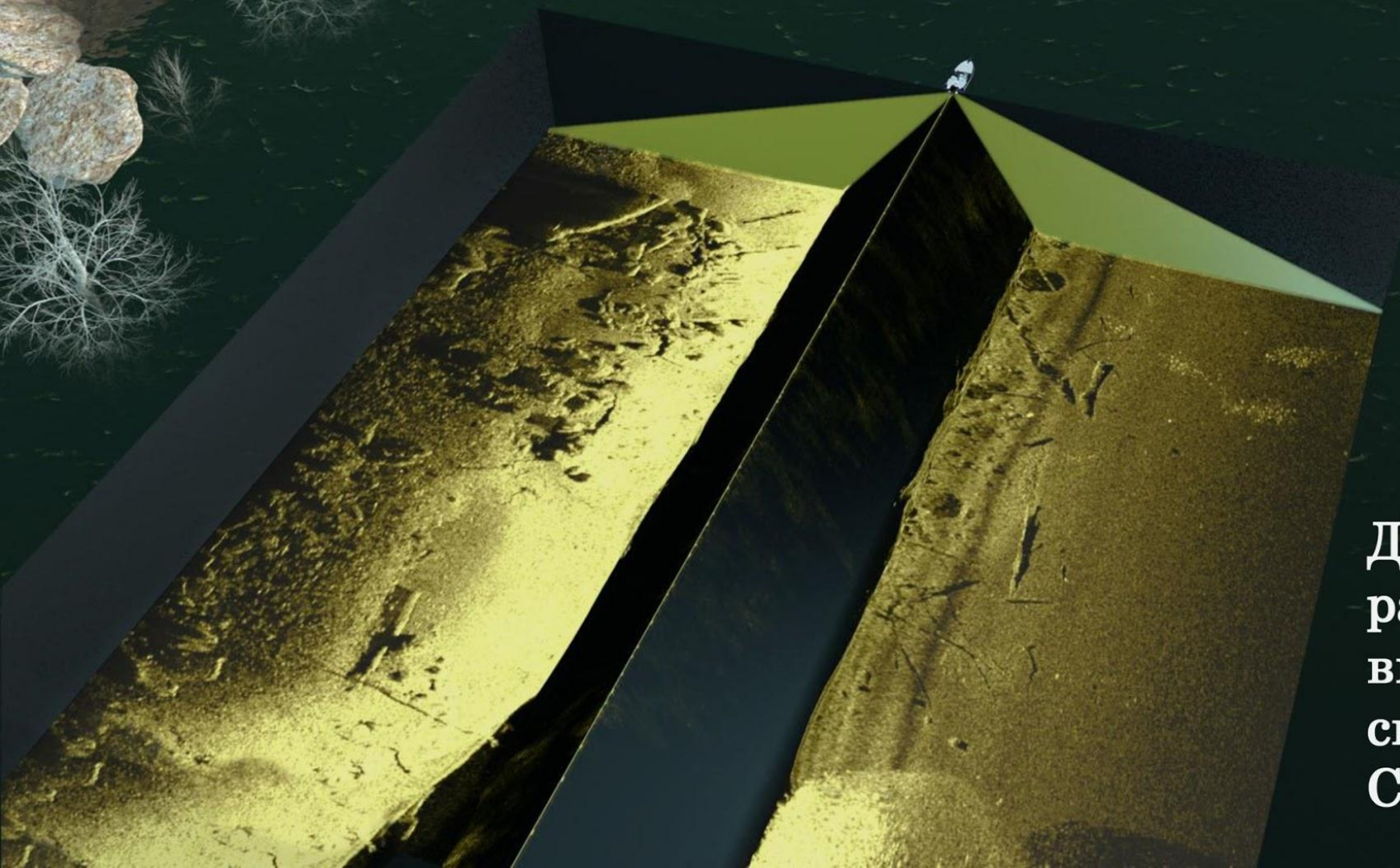
- LiveSight Down – На троллинговый мотор

Let's Get Inspired!

LOWRANCE



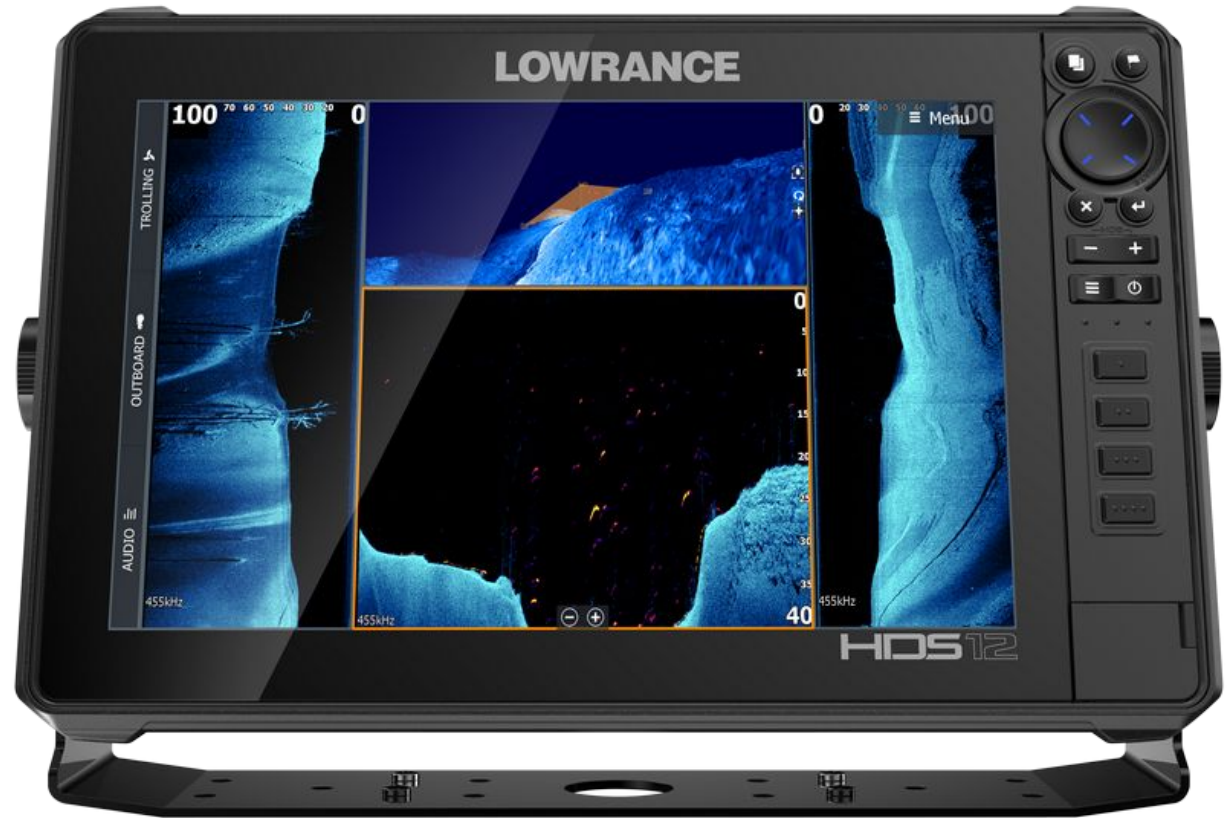
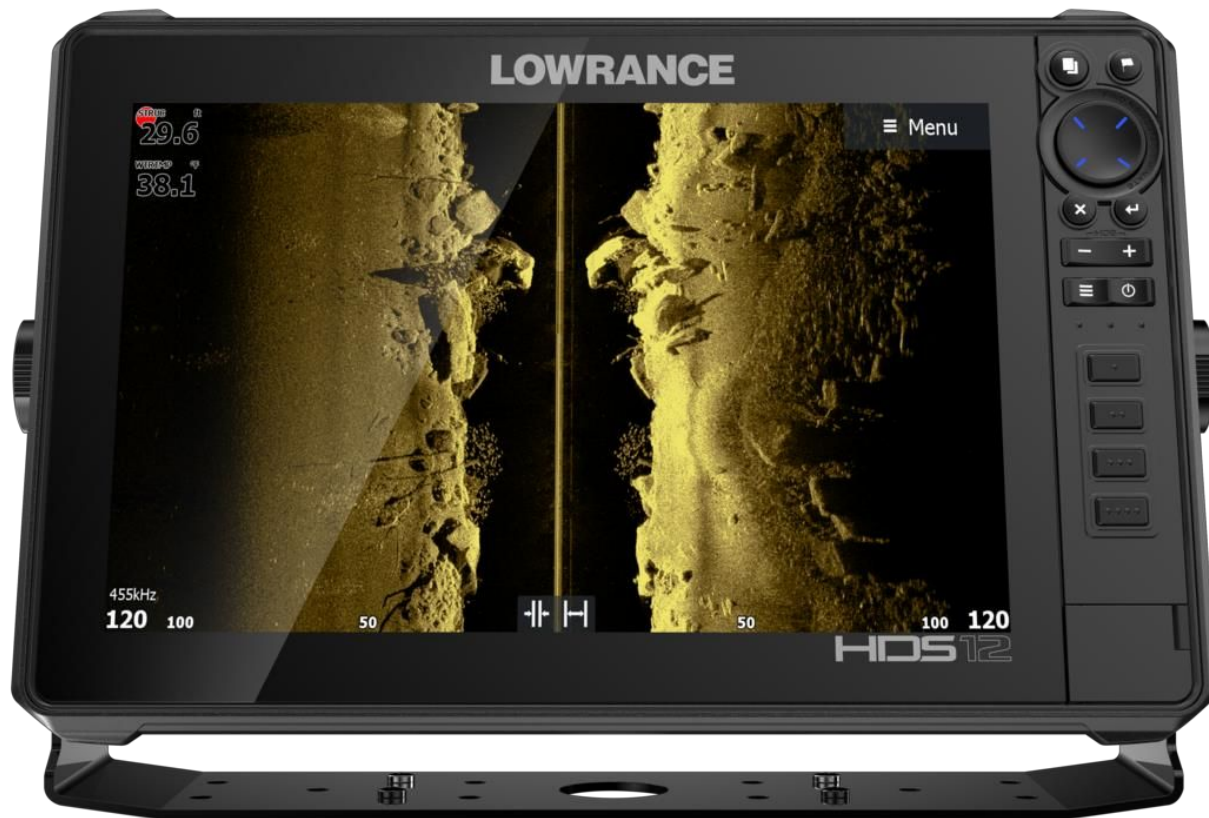
ACTIVE IMAGING™



Датчик с высоким разрешением 3-в-1, включает боковое, нижнее сканирование и датчик CHIRP

HDS LIVE

Новые возможности с **Active Imaging**



Let's Get Inspired!

LOWRANCE

Датчик эхолота **Active Imaging**

Active Imaging - это новая технология сканирования, которая обеспечивает невероятно чёткое изображение на экране с высоким разрешением и детализацией, без потери качества картинки во всей полосе действия датчика эхолота. Возможная ширина полосы сканирования до 100 метров на каждую сторону.

Такая эффективность датчика **Active Imaging** достигается путем усовершенствованного управления лучами **SideScan**, что увеличивает детализацию сканирования и улучшает эффективность работы датчика во всей полосе обзора.

Датчики **Active Imaging** доступны в двух вариантах: (обратите внимание на таблицу совместимых датчиков)

- **Active Imaging 3-in-1** использует в одном датчике традиционные частоты **Medium/High/ CHIRP** и **SideScan / DownScan / CHIRP** и боковое и нижнее сканирование, обеспечивая простую установку одного датчика на лодке
- **Active Imaging 2-in-1** использует в одном датчике только **SideScan / DownScan / боковое и нижнее сканирование**. Это позволяет пользователю комбинировать новый датчик **Active Imaging** с другими датчиками, установленными на лодке



Active Imaging

работает на частоте 800 кГц и 455 кГц

с максимальной полосой охвата:

150 футов (800 кГц)

300 футов (455 кГц)



Let's Get Inspired!

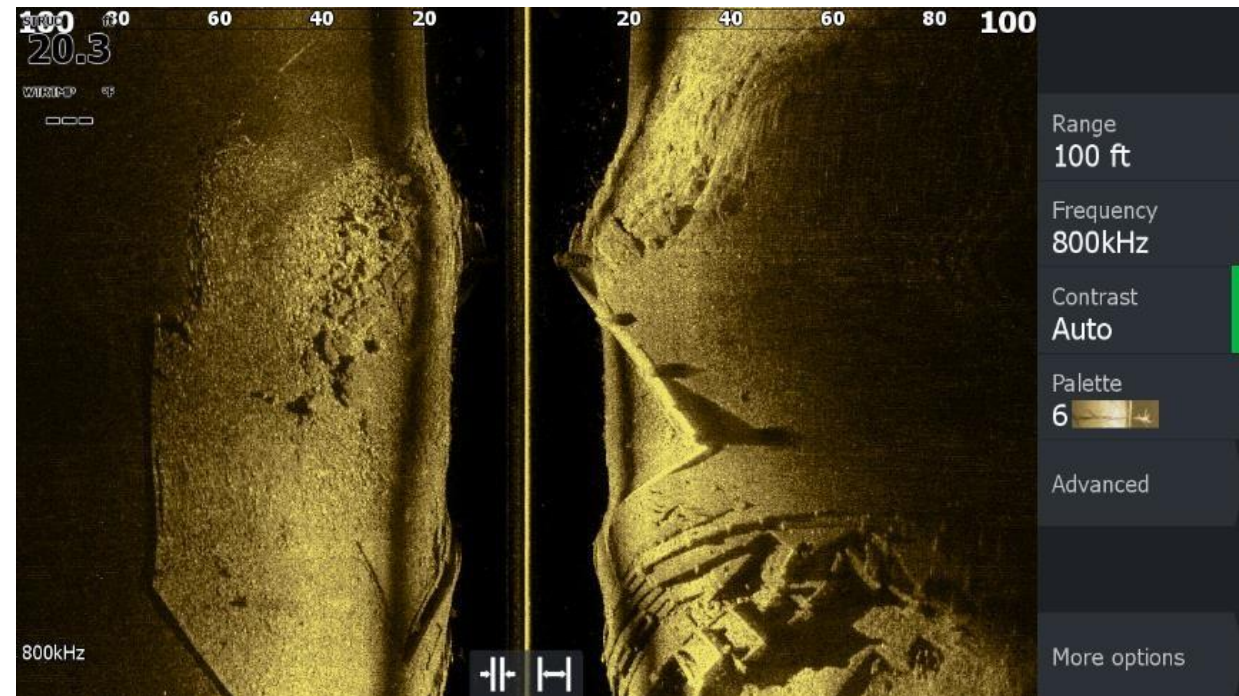
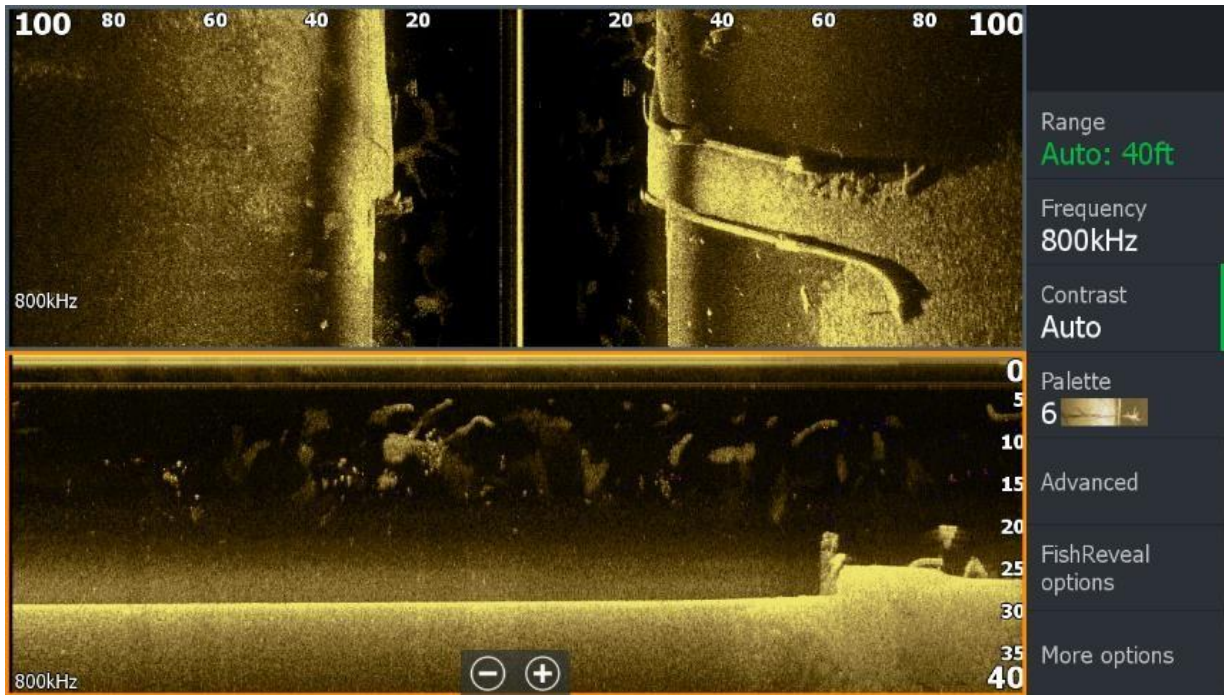
LOWRANCE

Active Imaging – SideScan

Наши конкуренты скажут вам, что для увеличения детализации изображения на экране эхолота, Вы должны увеличить частоту и при этом уменьшить диапазон сканирования.

Ну тогда... возможно, им придется пожертвовать шириной полосы охвата для улучшения детализации.

Но не в нашем случае! Используя **Active Imaging** можно видеть каждый бит картинки так же чётко, как это видят конкуренты, но не теряя ширины полосы охвата на всей длине участка обзора датчика и без дополнительных настроек! На картинке вид полосы обзора в 100 футов по сторонам на глубине до 40 футов.



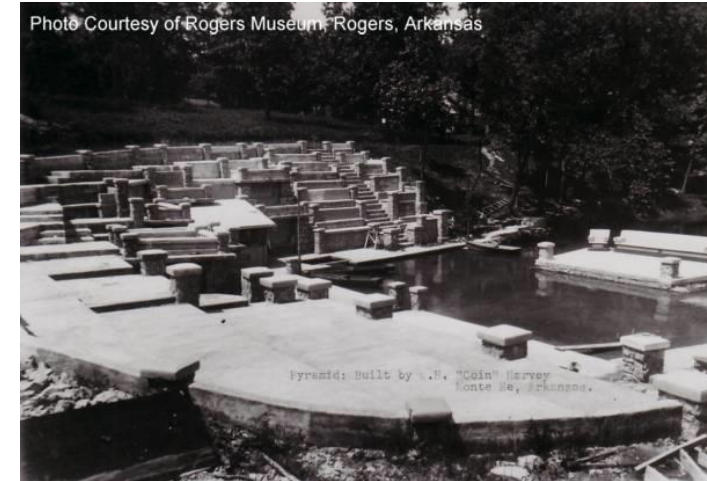
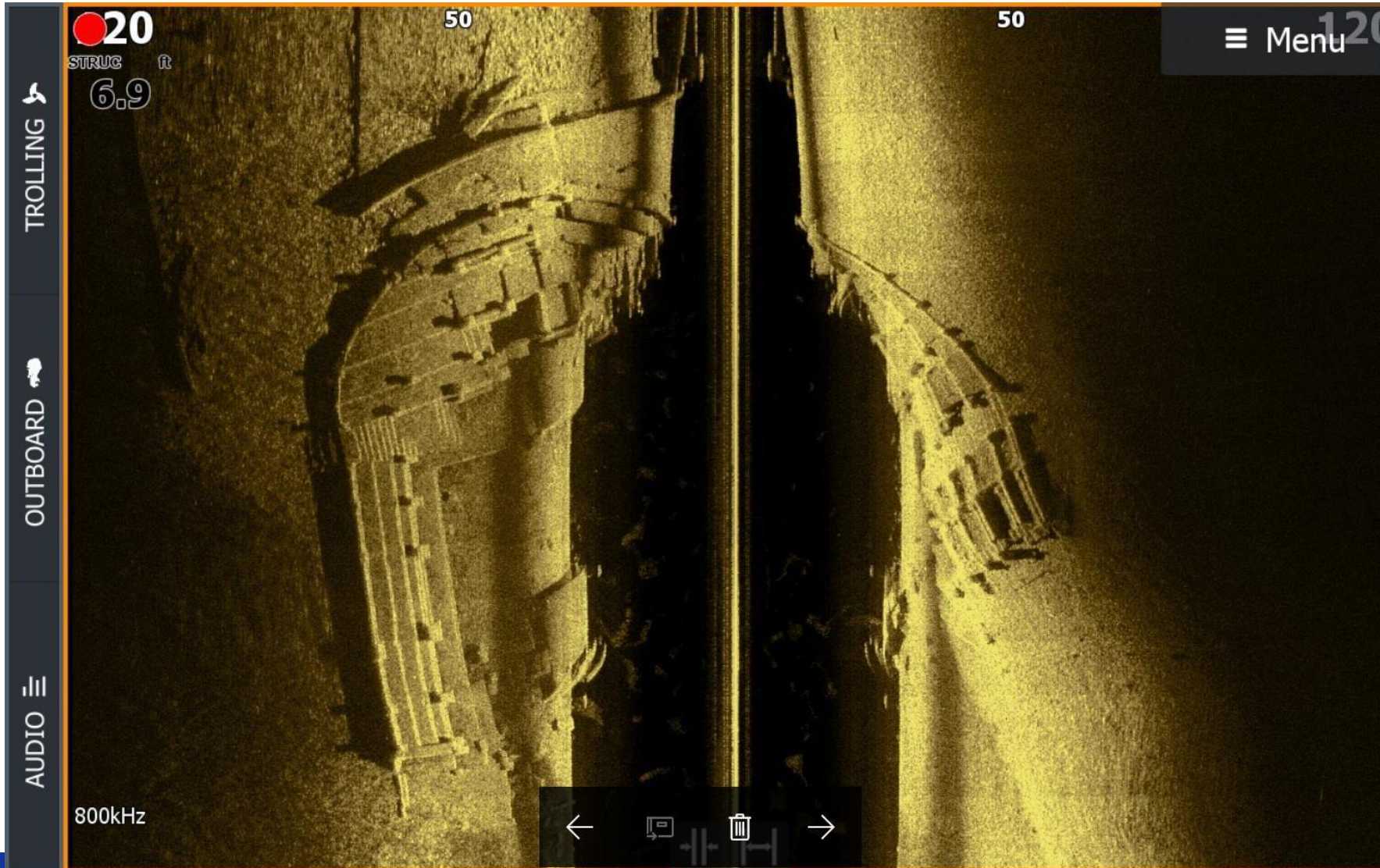
Let's Get Inspired!

LOWRANCE

Active Imaging- SideScan

Преимущества новой технологии бокового обзора **Active Imaging - SideScan** на картинке. Здесь обнаружен с помощью прибора HDS Live Амфитеатр Монте-Не-Бивер-Лейк- Арканзас

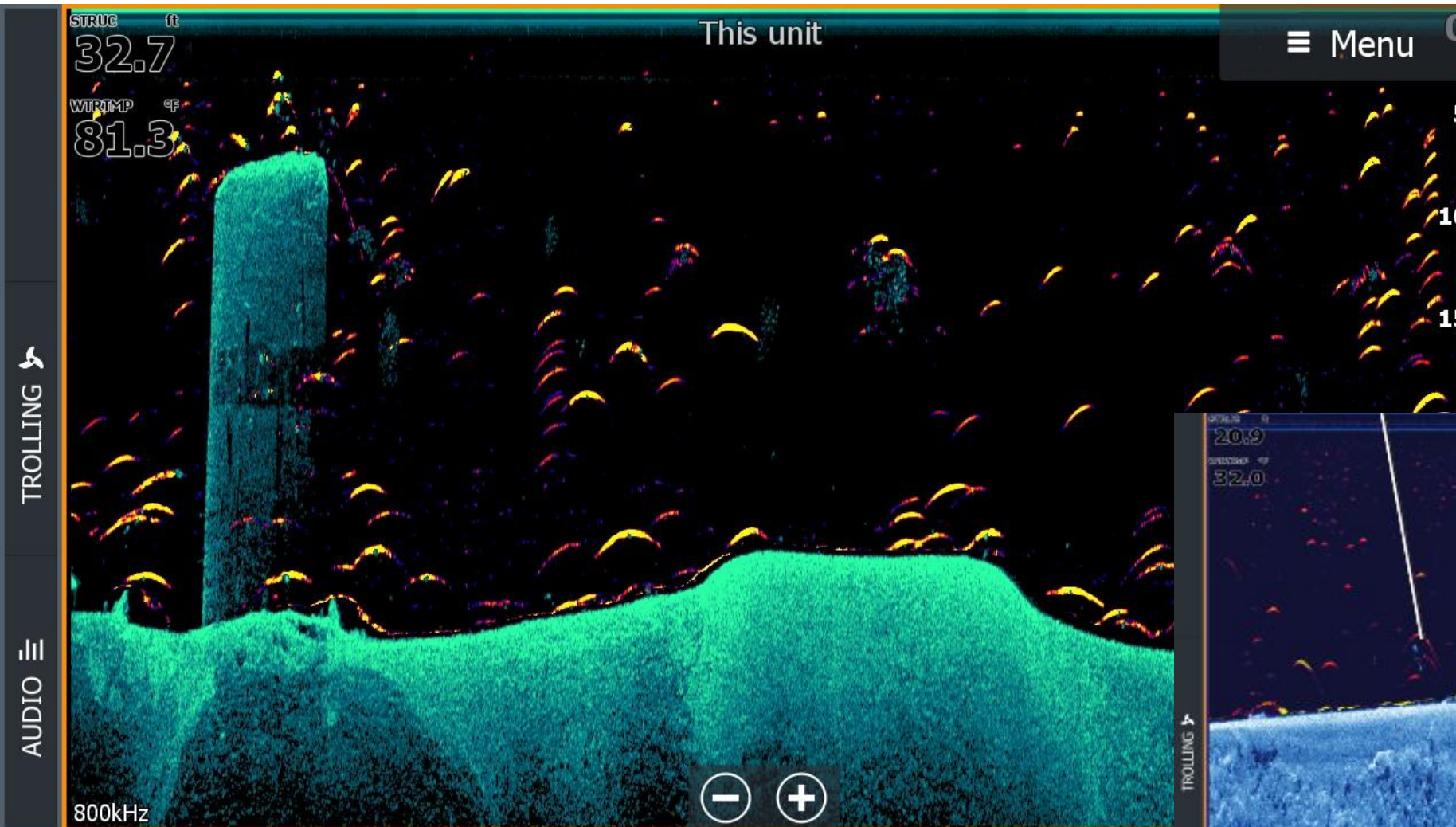
https://en.wikipedia.org/wiki/Monte_Ne



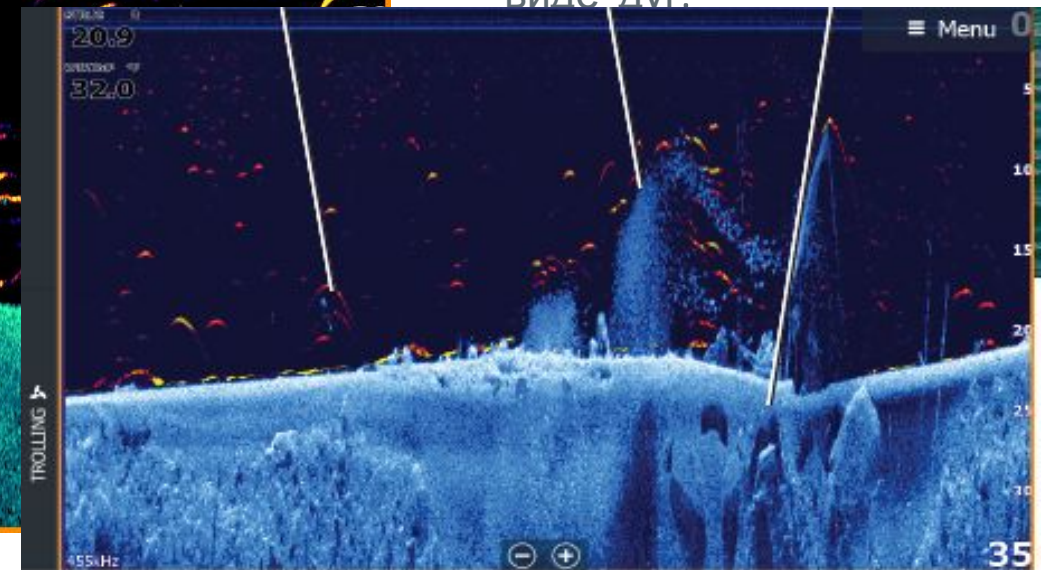
Let's Get Inspired!

LOWRANCE

Active Imaging– DownScan



- Улучшенная эхограмма с **Active Imaging** также применима в паре с **DownScan**
- На 800 кГц **Active Imaging DownScan** отлично работает с **FishReveal CHIRP sonar**, показывая четкую структуру дна с выделением рыбы в виде дуг.



Let's Get Inspired!

LOWRANCE

Основные преимущества

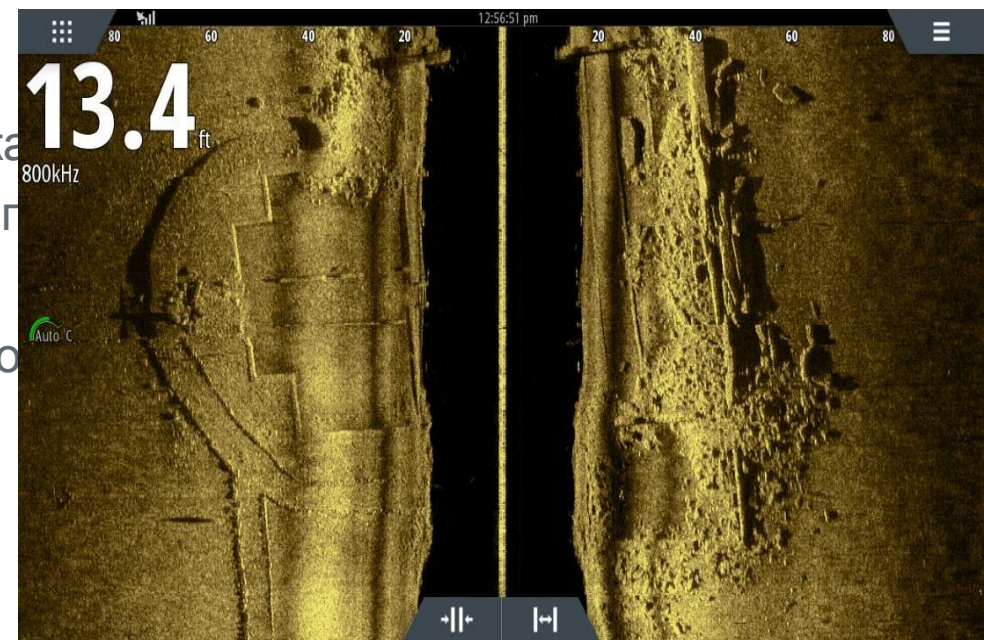
Active Imaging предлагает бескомпромиссно высокую детализацию на частоте 800 кГц

- Частота 800 кГц прекрасно обеспечивает необходимые четкость и детализацию при применении новых датчиков с разным вариантами их установки. При этом пользователям не нужно выбирать между высокой детализацией изображения или высоким диапазоном излучения.

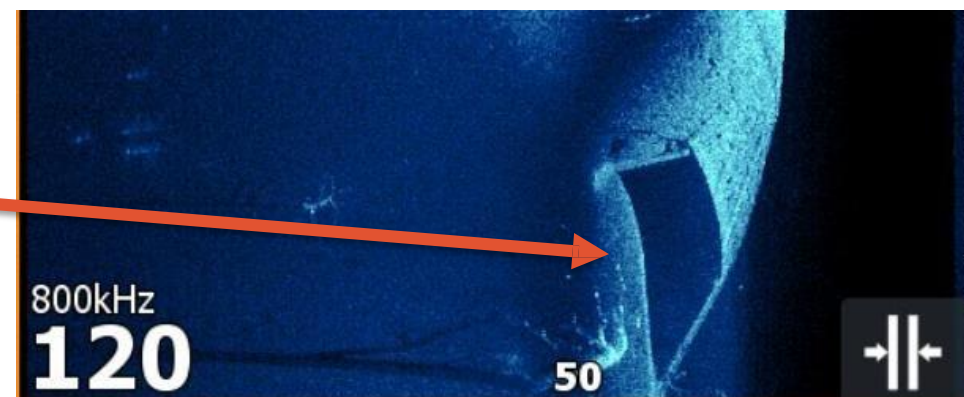
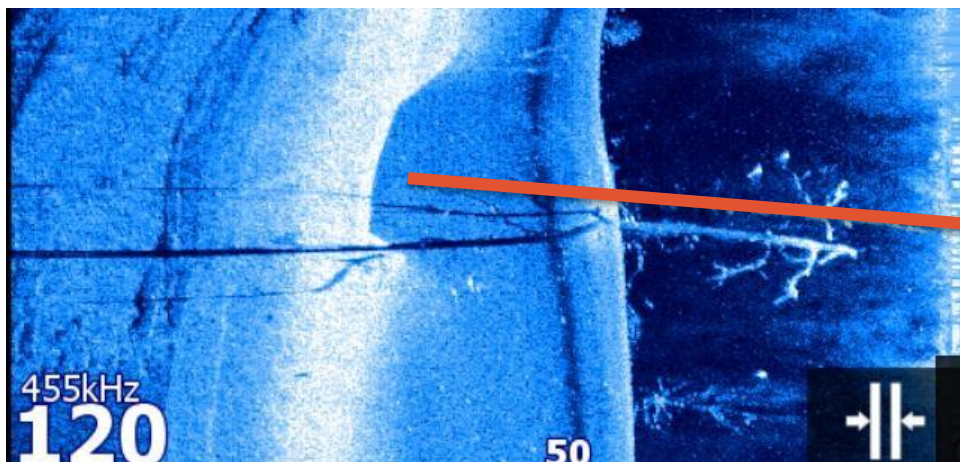
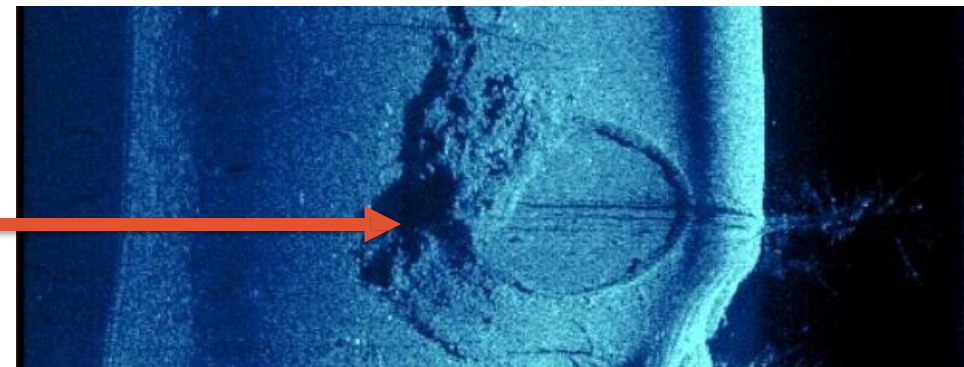
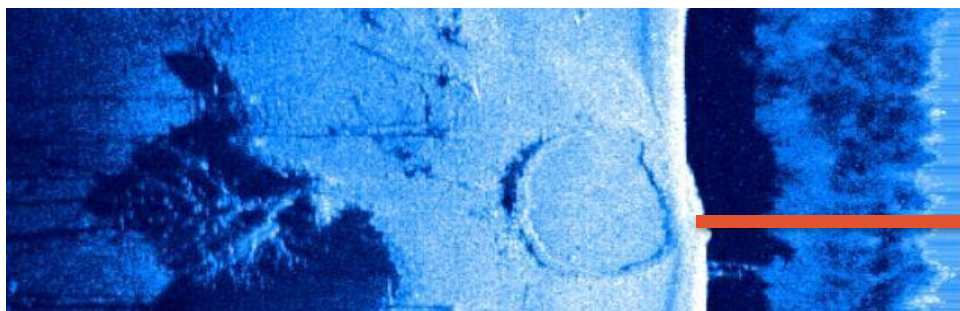
- Высокое разрешение IPS-экранов HDS Live обеспечивает чёткое изображение на ультра – ярких экранах, позволяя пользователю видеть всю подводную среду без дополнительных настроек прибора, не отвлекаясь от рыбалки.

- **Active Imaging 3-IN-1** сочетает в себе ведущую в отрасли эхолоты бокового и нижнего сканирования, предоставляя пользователю

- Датчик **Active Imaging** не требует дополнительного модуля или до подключения приборов новой серии, например **HDS Live**

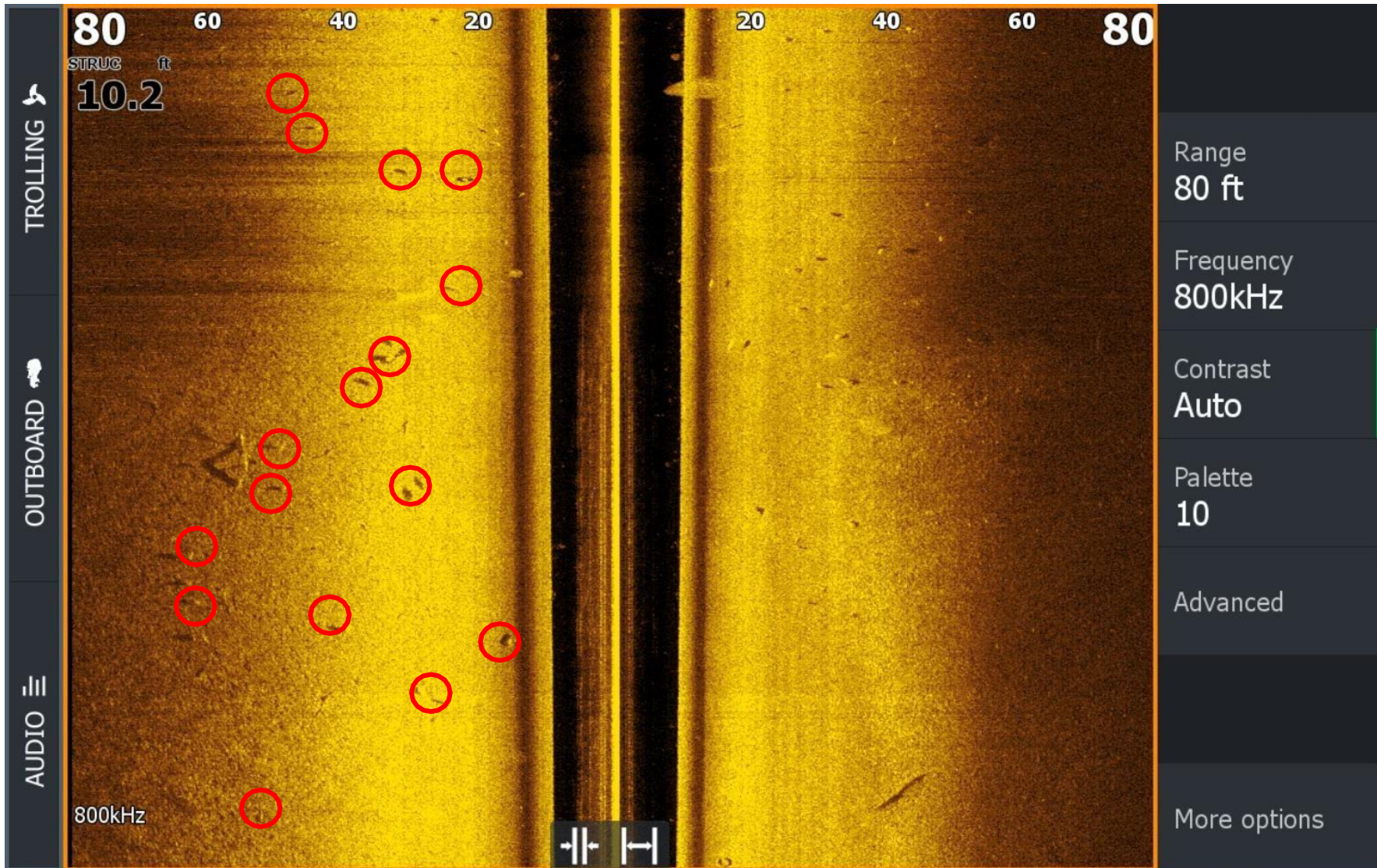


ACTIVE IMAGING в действии



Так работает **ACTIVE IMAGING** на экране картплоттера

Active Imaging– SideScan



Посмотрите на эту картинку!

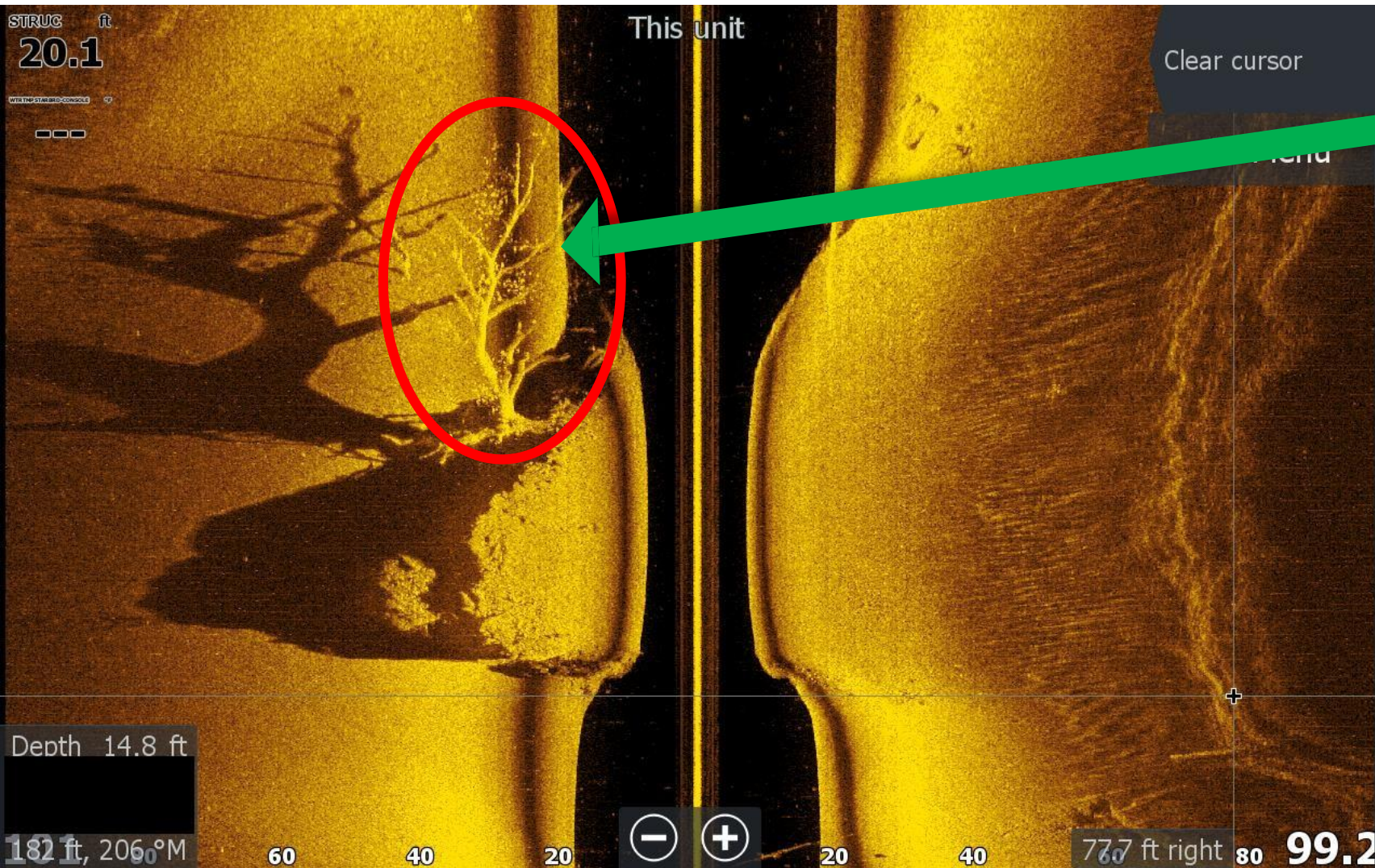
Active Imaging четко показывает стаю рыб на глубине 10 футов и рядом с лодкой, вплоть до самого края бокового диапазона.

Мало того, что мы можем увидеть каждую особь отдельно, мы можем сказать, что рыба находится в толще воды, видя тень рядом с рыбой.

Let's Get Inspired!

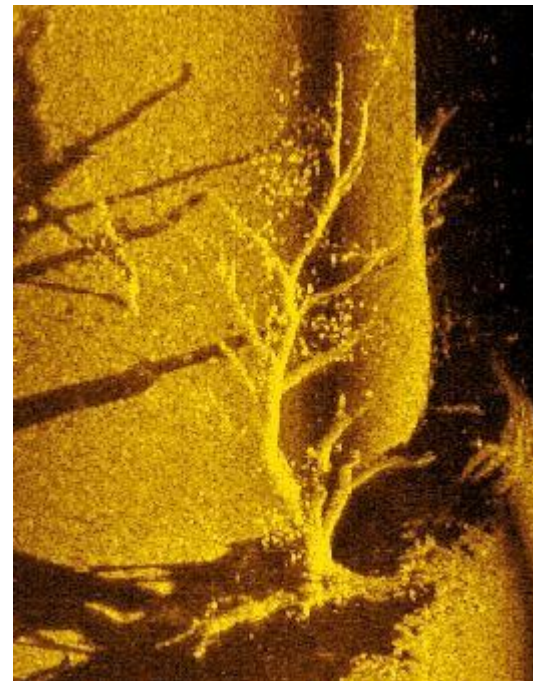
LOWRANCE

ЭФФЕКТИВНОСТЬ ACTIVE IMAGING

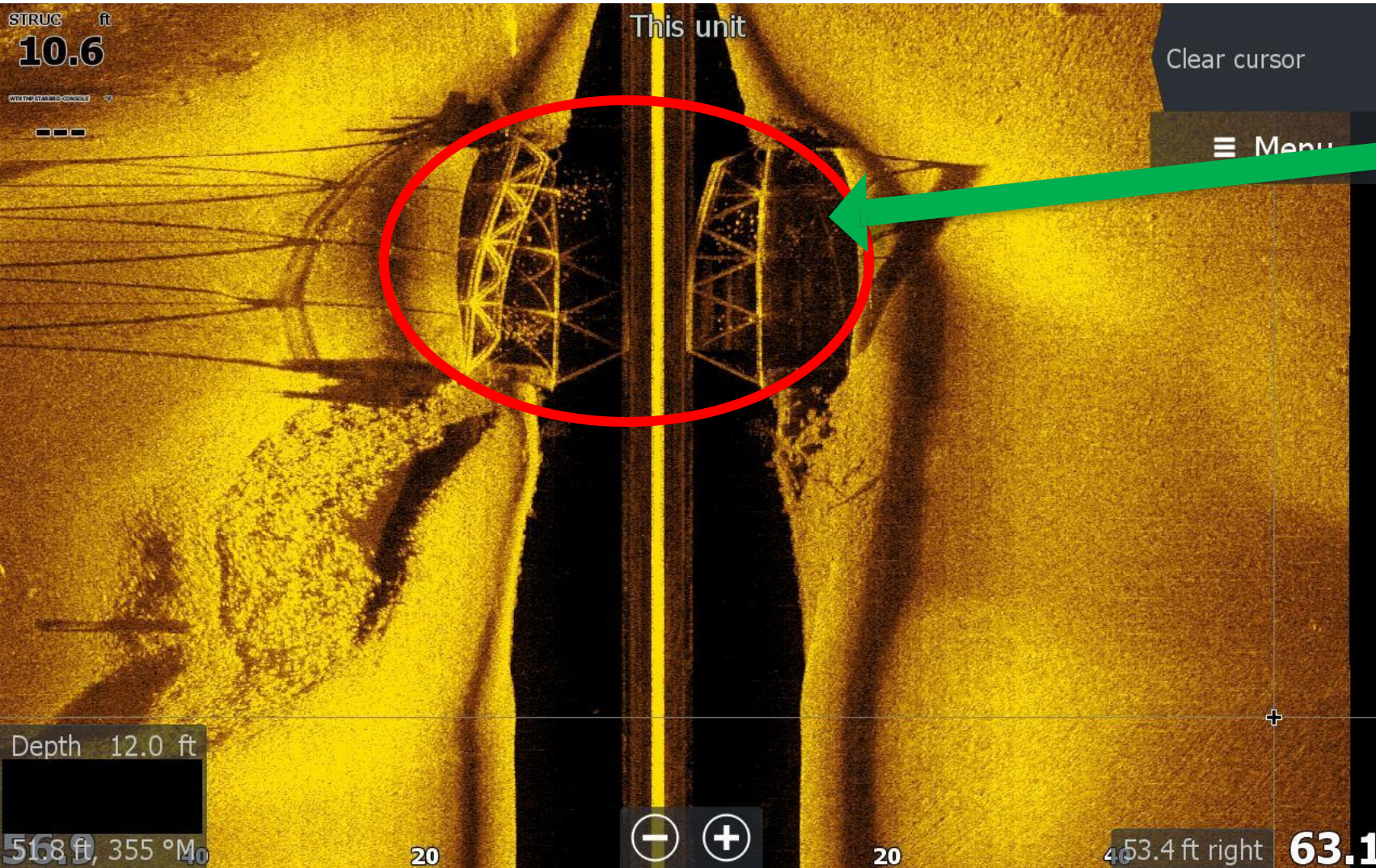


Active Imaging показывает стаю рыбы, держащуюся за деревом слева от лодки на глубине 14 футов

Обратите внимание на детализацию! Видно каждую рыбу возле веток этого дерева.

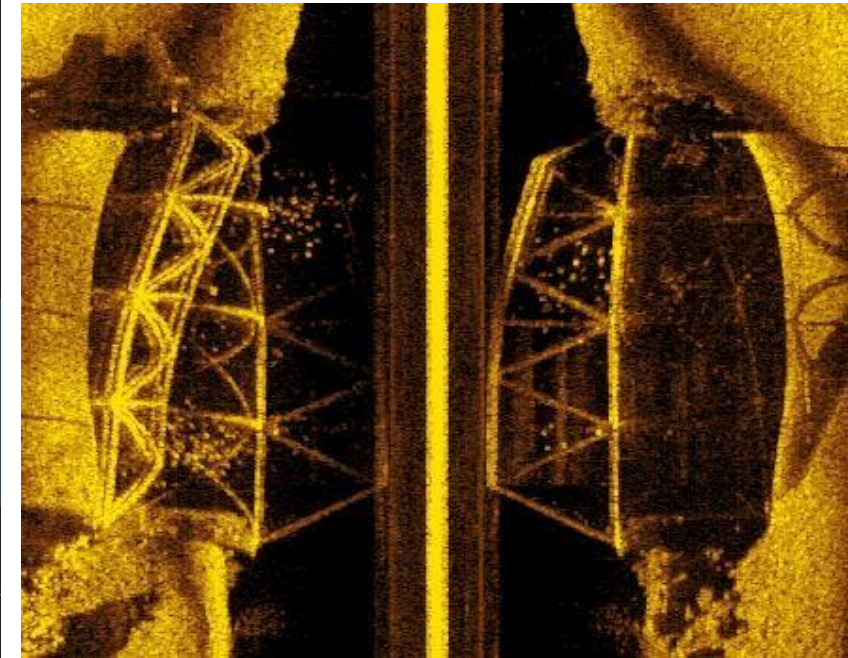


ЭФФЕКТИВНОСТЬ ACTIVE IMAGING

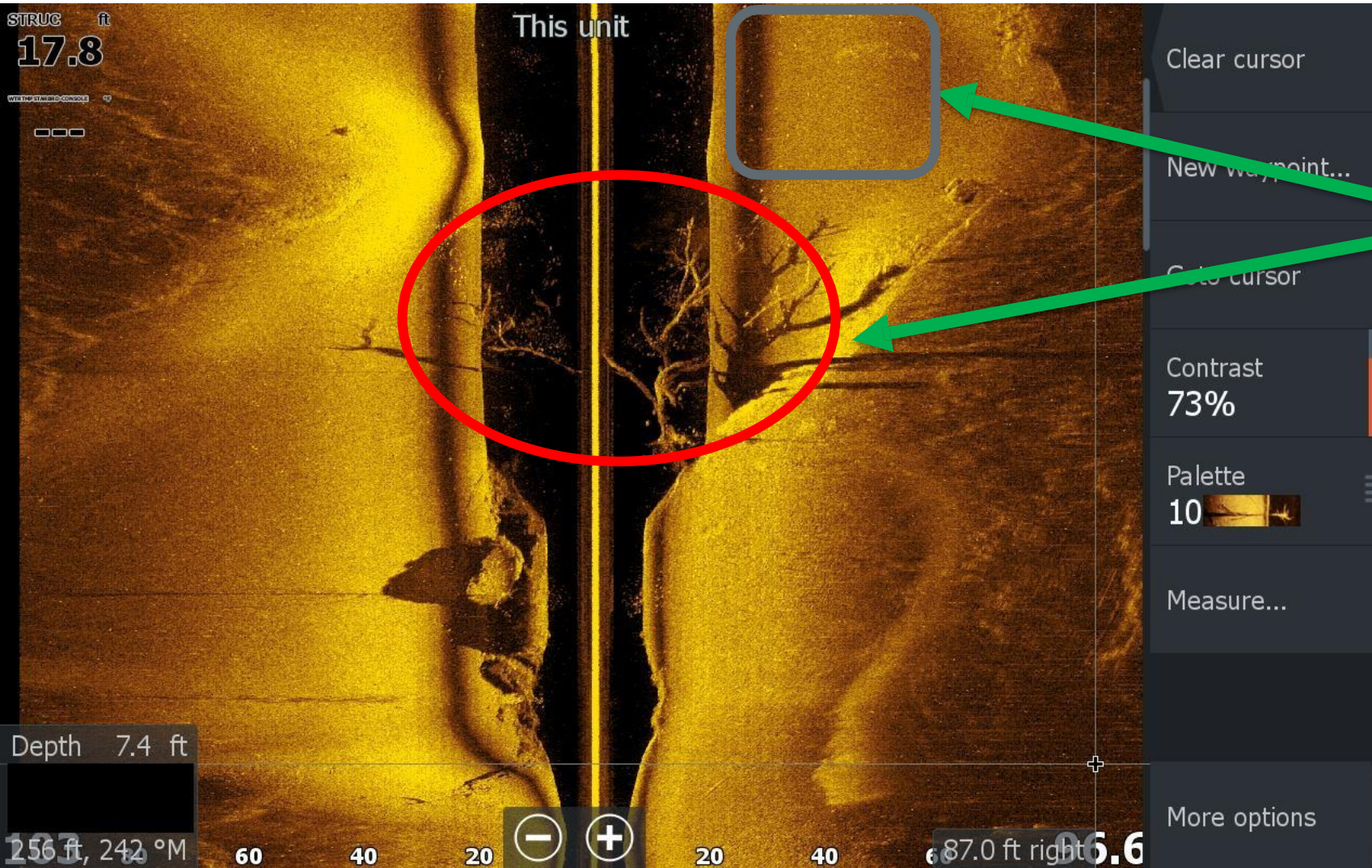


Active Imaging чётко показывает рыбу, которая держится за старым мостом

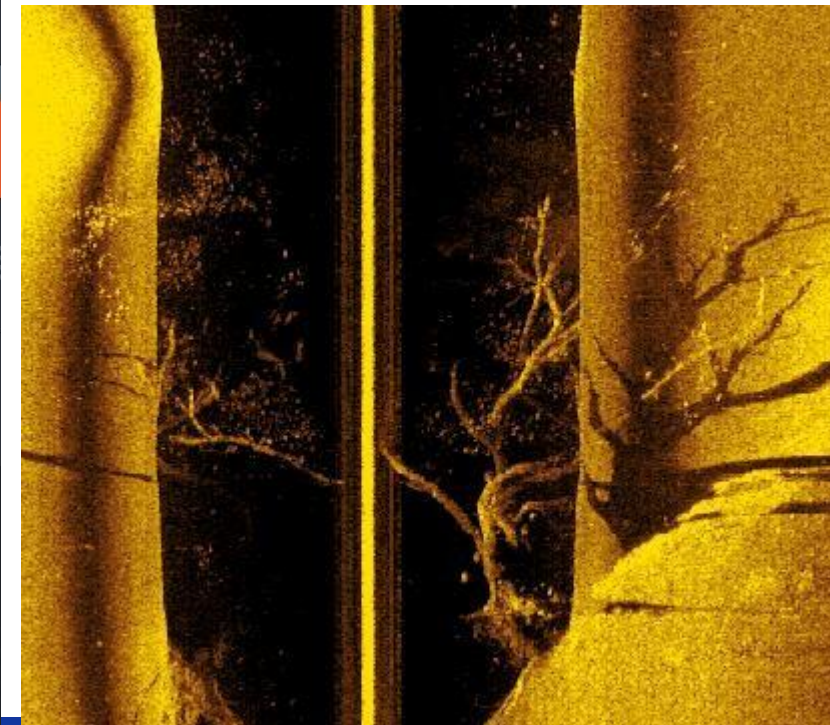
- Косяк рыбы заметен со всех сторон конструкции моста



ЭФФЕКТИВНОСТЬ ACTIVE IMAGING



Active Imaging чётко показывает дерево с косяком рыбы рядом на глубине 7 футов. Косяк рыбы за деревом и на мелководье



LOWRANCE[®]

Let's Get Inspired!