

Инструкции по установке

V3W / V3WX Подводный огонь со сливной пробкой - ИНСТРУКЦИЯ ПО ЭКСПЛУАТАЦИИ И ТЕХНИКЕ БЕЗОПАСНОСТИ

Поздравляем вас с приобретением. Водонепроницаемый транцевый светильник со сливной пробкой. Полностью герметичная технология производства компании AquaIDEA уже много лет зарекомендовала себя на международном уровне. Пожалуйста, уделите несколько минут прочтению инструкций по установке и технике безопасности.

* Важно - лампы V3W / V3WX работают только на 12 В постоянного тока.

ВНИМАНИЕ:

1. Подводные светодиодные фонари очень яркие; пожалуйста, не смотрите прямо на свет, так как вы можете повредить глаза.
2. Подводный огонь можно включать только погруженные в воду!
3. Комплектация:



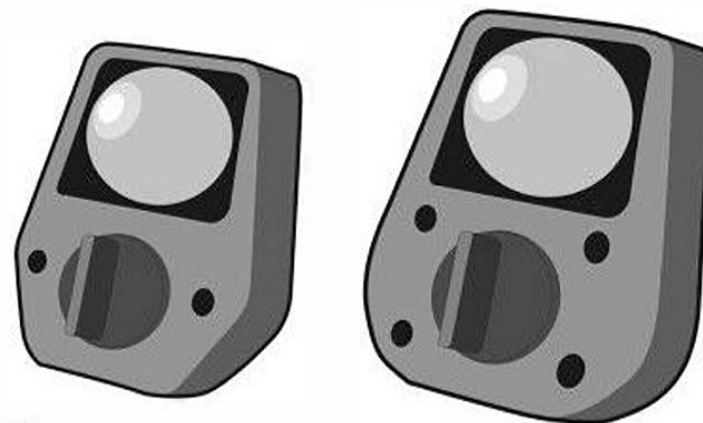
Винт из нержавеющей стали V3W x 2шт.
V3WX x 4шт.



Набор термоусадочных трубок
Ø 3mm x 2
Ø 9mm x 1



Кабельные гильзы V3W/V3WX x2шт.

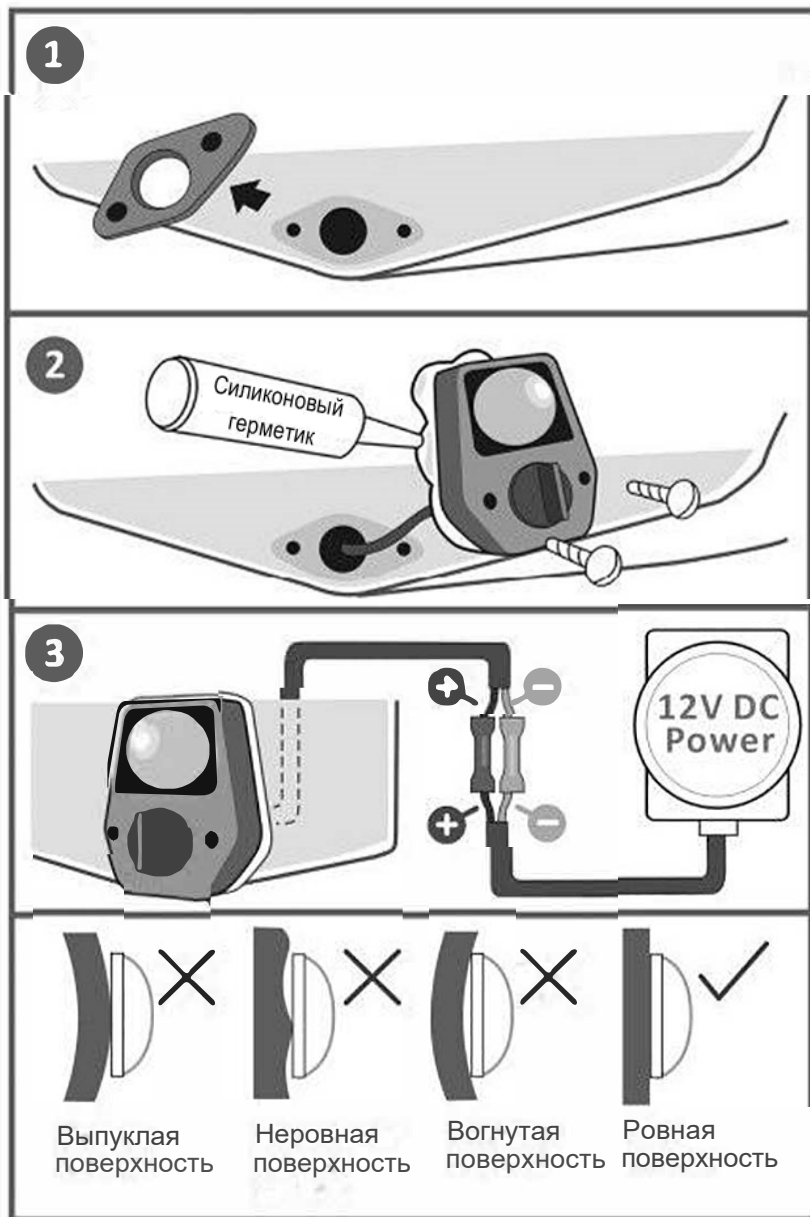


V3W x 1шт.

ИЛИ

V3WX x 1шт.

ИНСТРУКЦИИ ПО УСТАНОВКЕ



1. Снимите старый дренажный узел
2. Убедитесь, что AqualDEA V3W или V3WX вставляется в имеющееся отверстие, а монтажные отверстия также совпадают с отверстиями корпуса светильника. Если никаких изменений не требуется, снимите светильник и нанесите силиконовый герметик вокруг основного отверстия и отверстий для винтов.
3. Вставьте кабель в отверстие и установите новый светильник. Используйте прилагаемые винты для крепления фонаря к отверстию. Обратите особое внимание на то, чтобы не следует затягивать винты слишком сильно.
4. Перед подключением убедитесь, что напряжение питания соответствует напряжению 12В постоянного тока. При подключении светильника к номинальному источнику питания необходимо подключить светильник с правильной полярностью (красная + ve клемма и черная -ve клемма). Неправильная полярность приведет к повреждению светильника и аннулированию гарантии. При подключении всегда консультируйтесь с квалифицированным специалистом.
На каждом световом кабеле должен быть установлен предохранитель или подходящее защитное устройство. Невыполнение этого требования приведет к аннулированию гарантии. Светильники AqualDEA должны обслуживаться и эксплуатироваться в соответствии с инструкциями по установке. Несоблюдение этих рекомендаций может привести к повреждению светильника, сокращению срока службы и аннулированию гарантии.